

GOATS.

APX40 / APX50 型

Rim Clamp[®] Tire 轮胎拆装机

适用于保养单体汽车和大部分无内胎轻型卡车的轮胎/车轮总成。

其他任何类型轮胎（如：有内胎轮胎与农用轮胎）需要特殊处理。标记为卡车轮胎的轮胎需要符合 OSHA 标准 1910.177。



零部件识别

在使用本轮胎拆装机之前，请阅读这些使用指南。把本指南与随机器附送的其他资料一起整理成文件夹并放在机器旁边，以方便管理人员和操作人员参考。

HENNESSY
INDUSTRIES

中国区：港田路99号10幢
苏州市工业园区，中国江苏省，215024 电话 086-0512-62621110 网址：www.coatsgarage.com
HENNESSY INDUSTRIES INC. AMMCO, COATS 和 BADA 汽车保修设备和工具制造商。

维护手册零部件编号： 85609396 01
手册版本： 08/18

零部件识别

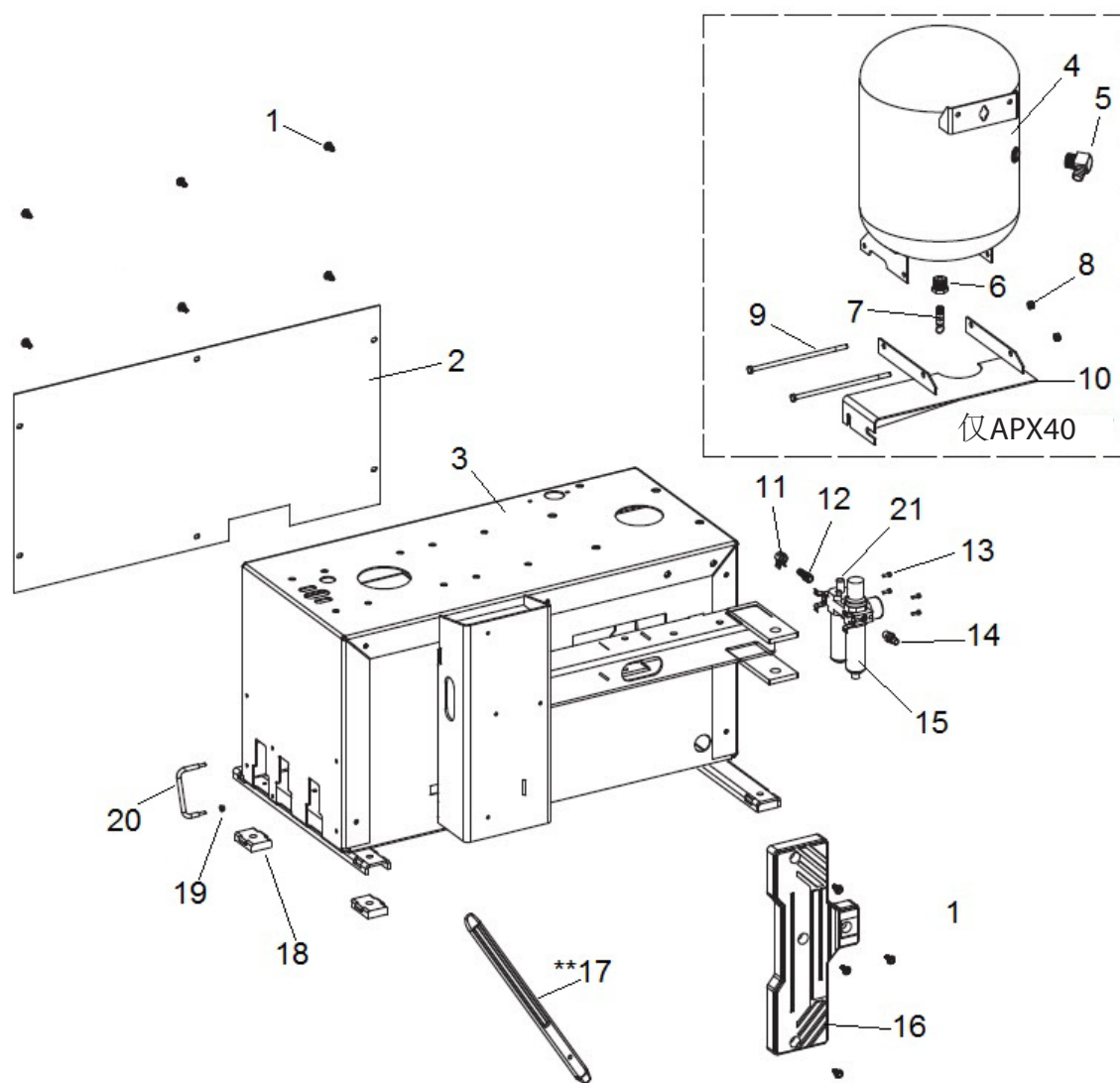
以下页面为零部件的分解示意图，以方便更换配件和备用件。如有不可单独订购的个别零部件，则会在总成上进行标记。请注意，零配件示意图适用于多种型号，但所展示的零配件不一定会出现在所有型号上。虽然我们尽可能提供了准确的分解示意图，但由于制造过程中发生的临时改变，某些设备可能与示意图有所差异。

目录

零部件识别	2
底盘总成	4
BL臂总成	5
充气支架 & 后倾塔总成	6
后倾塔臂总成	8
辅助塔总成 (仅APX50)	9
脚踏板总成	10
台面 & 轴箱总成	11
阀门总成	12
电气图纸	13
气动图	14

底盘总成

项目编号	零件编号	说明
1	8106301	1/4" Gr.5 六角自攻螺丝
2	85609504	侧板
3	85609396	底盘
4	8107927	大储气罐
5	85009959	3/4" 弯管
6	85609360	转接头
7	8182599	1/4" NPT 安全阀
8	85609578	M8-1.25 ISO HHCS 螺栓
9	8185032	M8 x 1.25 ISO 六角自锁螺母
10	85609577	储气罐支架
11	85606363	3/8" (16mm) 夹
12	8101898	St. 1/4" NPT 3/8" 软管接头
13	85608865	M4 HSHCS 螺钉
14	85608863	1/4-18 NPT, 充气接头
15	85609527	过滤器润滑器
16	85607027	胎圈松动器垫
**17	8181354	胎圈升降工具
18	85608633	橡胶脚垫
19	85608423	M5 凸缘螺母
20	85609112	绝缘踏板围栏
21	85609532	1/4 NPT 管塞



BL臂总成

项目编号 零部件编号 说明

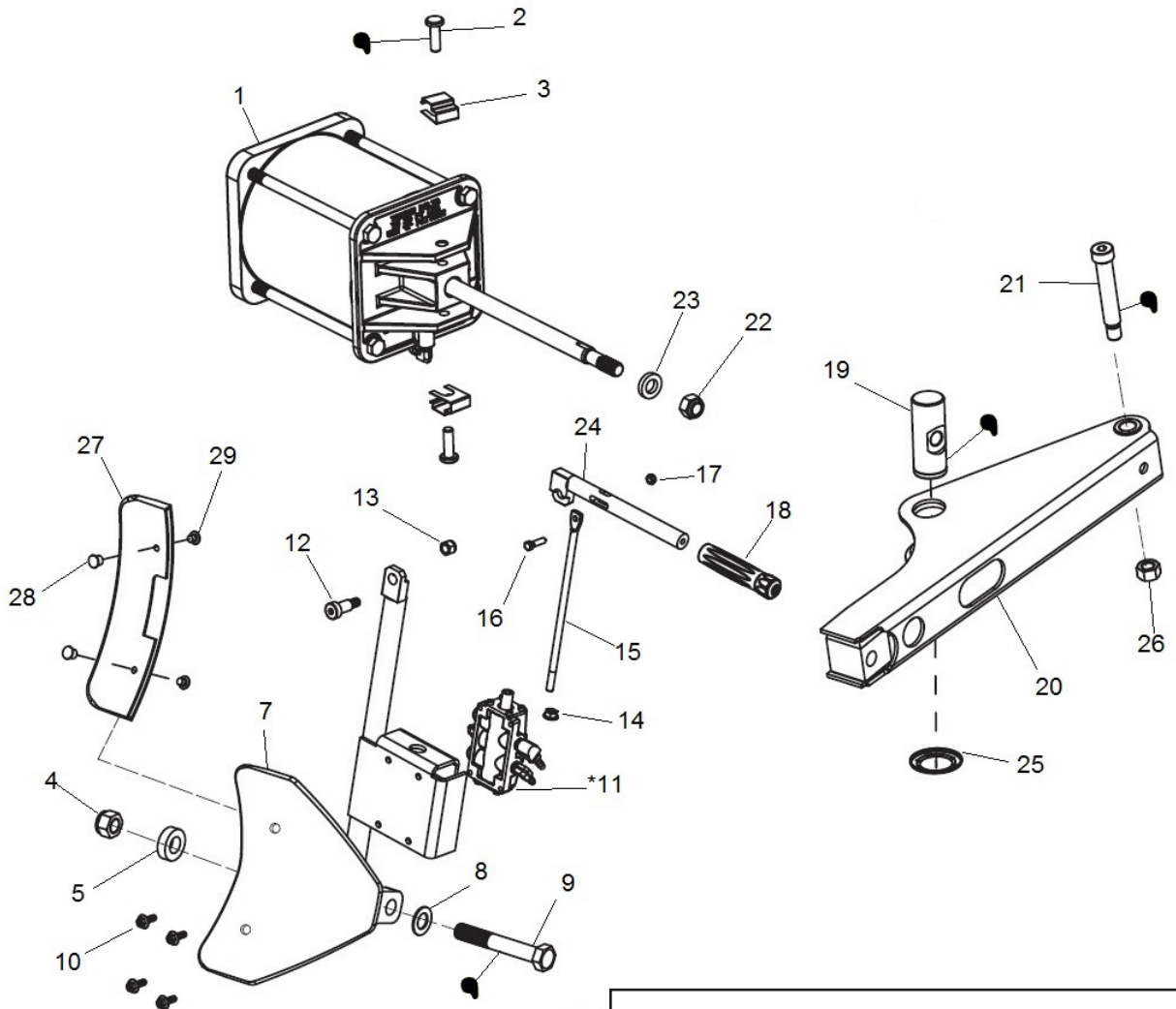
1	85609288	B.L. 气缸总成
2	8182708	枢轴销 B.L. 活塞杆
3	8181912	U形夹
4	85607351	M18 x 2.5 六角尼龙自锁螺母
5	8182557	B.L. 垫片
**6	8183606	Shoe Bootie 套件, 2包
7	8560935001	B.L. 模座、手柄和枢轴
8	85608415	M18 垫圈
9	85608457	M18-2.5 x 120mm 六角螺栓, DIN 931 标准
10	8143168	1/4-20 x 3/4 Whiz Lock 六角螺栓
*11	85608033	B.L. 臂气门总成
12	8185558	带肩螺钉
13	8301035	3/8-16 六角尼龙自锁螺母
14	8182178	5/16-18, 六角头Whiz Lock 螺母
15	85608037	连杆

项目编号 零部件编号 说明

16	85000047	10/24 x 1" 六角螺栓
17	8182682	螺母, #10-24
18	8100979	3/4" 橡胶手柄
19	85608407	枢轴销 B.L. 活塞杆
20	85608409	B.L. 臂
21	85608582	螺丝3/4X3.5,5/8-11X7/8
22	85606985	M16-1.5,Znc螺母
23	85607419	垫片,M16 ID X 30 X 6
24	85608034	手柄
25	8109945	卡簧,1.500
26	85610432	螺母,5/8-11,Znc
27	85609052	护套BL 靴
28	85610297	铆钉
29	85610296	铆钉

*阀门总成 (见作为单独部件使用, 见12页)

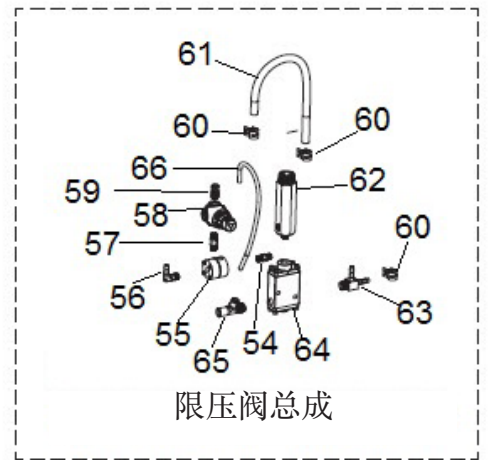
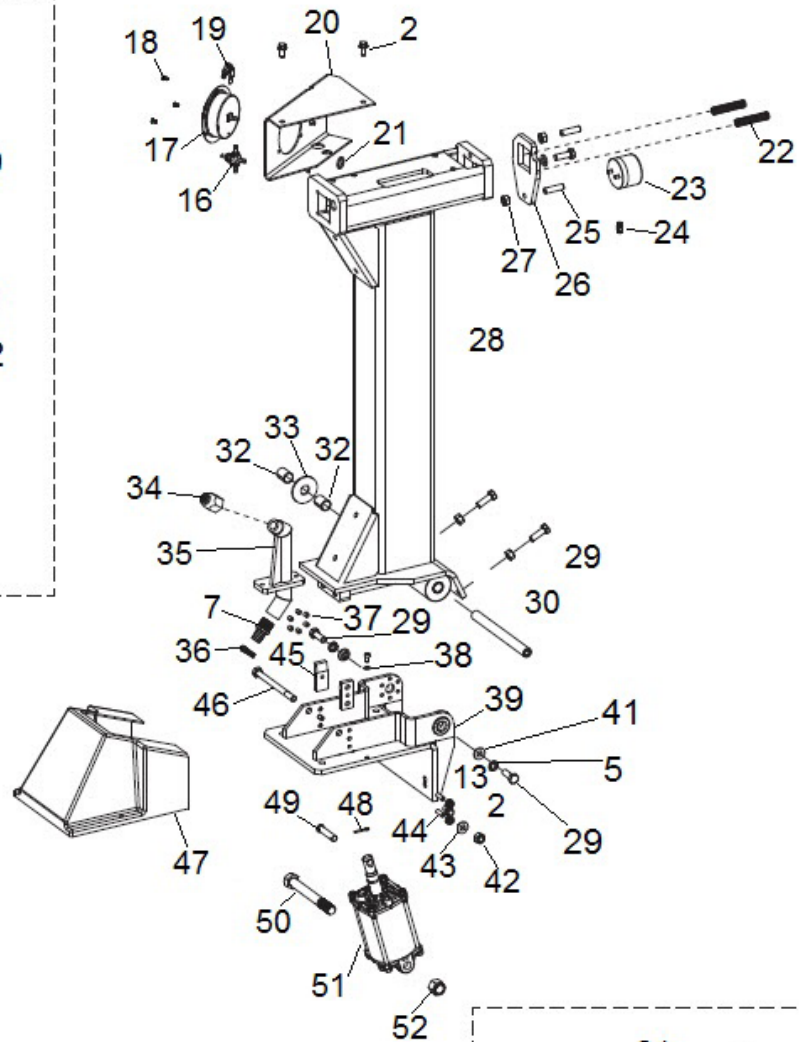
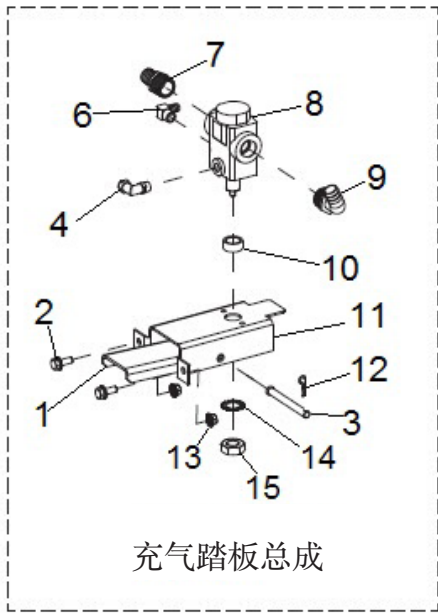
** 附件细目



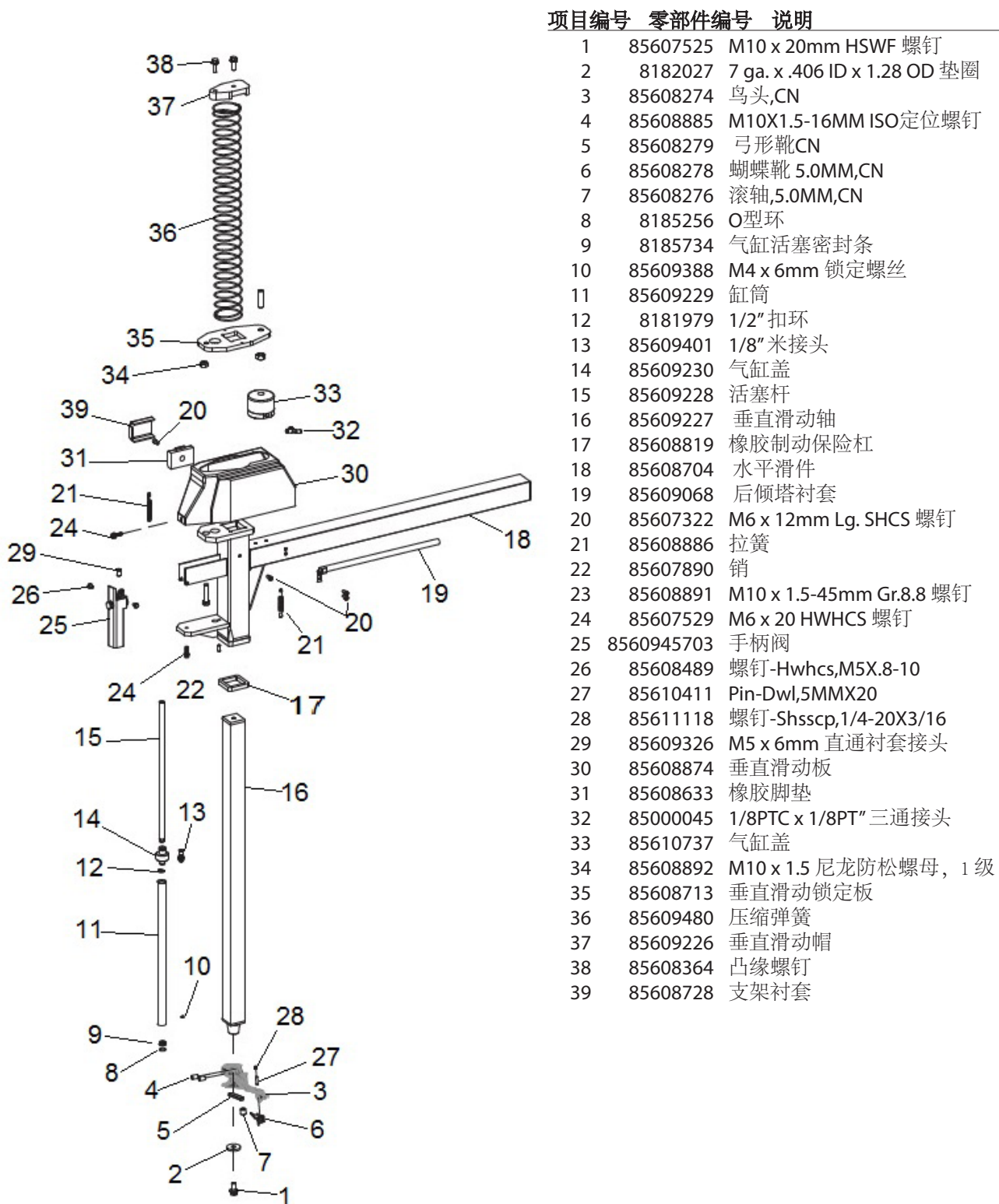
在这些部位涂抹润滑油

充气支架 & 后倾塔总成

项目编号	零部件编号	说明	项目编号	零部件编号	说明
1	85606995	充气踏板	44	85608814	M8 x 1.25-25 定位螺钉
2	85607362	M8 x 1.25 Whiz Lock HWHCS 螺钉	45	85608686	可调节制动器
3	8180103	3/8 x 3-1/4 U形夹销	46	85608815	M12 x 1.75-150 HHCS 螺钉
4	85609784	1/4-18 NPT, 3/8弯管接头	47	85608829	后倾塔盖
5	85606916	弹性垫圈,M12	48	8102278	开口销
6	8184256	1/4 NPT, 1/4 HSE 接头	49	8120129	2 1/4" x 1 1/2" U形夹销
7	8104573	3/4" 直通接头	50	85608638	3/4-10 x 6-1/2 Gr.5 HHCS 螺钉
8	85607575	二级阀	51	85608634	后倾塔气缸总成
9	8107924	3/4" 90° 尼龙弯管接头	52	8182016	3/4"-10 Gr.5 尼龙插入防松螺母
10	8104674	衬套 (3/4" 阀)	53	8111186	压力限制器总成
11	85606994	充气支架	54	8109471	1/8" 直通接头
12	8107407	悬挂销护圈	55	8109468	压力开关阀r
13	85607346	M8 Whiz Lock 六角螺母	56	8110497	外螺纹弯头 1/8 NPT x 1/4 软管
14	8104612	3/4" Ext. 齿锁紧垫圈	57	8109472	1/8" 管道过滤器
15	8104610	3/4" N.F. 防松螺母 Gr.5	58	8111083	调节器
16	8183502	歧管放气阀总成	59	8182035	1/8 NPT x 1/4 接头
17	8107985	气压计 w/紧固件	60	85606362	13mm 弹簧 软管夹
18	8107983	塑料锚栓	61	8103649	ø1/4 x 12" 软管
19	8410419	气动夹头	62	8110496	储气室
20	85609293	顶枢轴支架	63	8110325	1/4" NPT 接头
21	85609389	枢轴连杆垫片	64	8109466	阀
22	85608817	压缩弹簧	65	8111255	1/4 NPT x 3/8 x 1/4 接头
23	85610737	气缸,Lck,Slid, 2"	66	8182038	1/4 OD x 12.5" Lg. 尼龙管
24	8181996	1/8 NPT x 1/8" 直通接头			
25	85608871	M12-1.75 x 65 HHCS螺钉, 1级			
26	85608700	水平滑动锁定板			
27	85609466	M12 x 1.75 六角螺母			
28	85608660	后倾塔			
29	85608770	M12-1.75 x 25 HHCS 螺钉, 1级			
30	85607009	M12 x 1.75 六角螺母			
31	85608687	后倾塔枢轴销			
32	85608667	衬套			
33	85608730	特制垫圈			
34	85608894	喷嘴头			
35	85609585	喷嘴			
36	8101346	软管夹			
37	85608434	M8 x 1 定位螺钉			
38	80180035	M6 平垫圈			
39	85608661	后倾塔支架			
40	85607648	M12 x 1.75 x 40mm HHCS 螺栓			
41	85608689	特制垫圈			
42	85608816	M12 x 1.75 尼龙防松螺母			
43	85606917	M12 平垫圈			



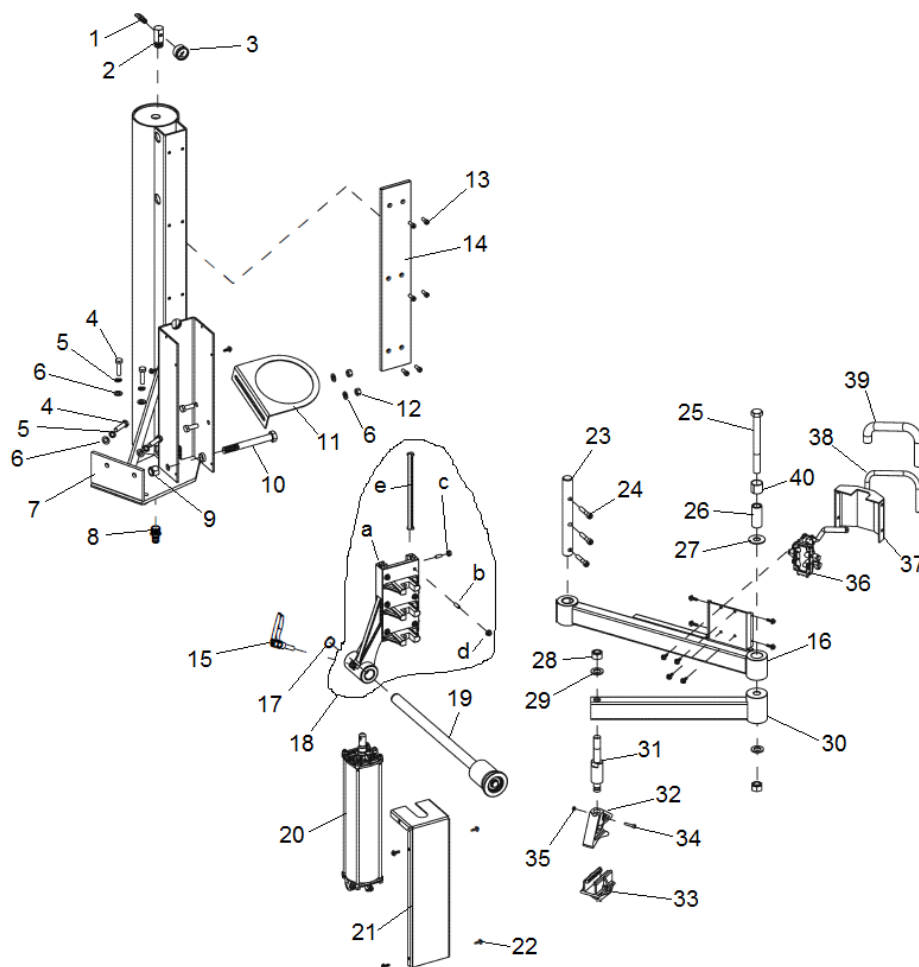
后倾塔臂总成



项目编号	零部件编号	说明
1	85607525	M10 x 20mm HSWF 螺钉
2	8182027	7 ga. x .406 ID x 1.28 OD 垫圈
3	85608274	鸟头,CN
4	85608885	M10X1.5-16MM ISO定位螺钉
5	85608279	弓形靴CN
6	85608278	蝴蝶靴 5.0MM,CN
7	85608276	滚轴,5.0MM,CN
8	8185256	O型环
9	8185734	气缸活塞密封条
10	85609388	M4 x 6mm 锁定螺丝
11	85609229	缸筒
12	8181979	1/2" 扣环
13	85609401	1/8" 米接头
14	85609230	气缸盖
15	85609228	活塞杆
16	85609227	垂直滑动轴
17	85608819	橡胶制动保险杠
18	85608704	水平滑件
19	85609068	后倾塔衬套
20	85607322	M6 x 12mm Lg. SHCS 螺钉
21	85608886	拉簧
22	85607890	销
23	85608891	M10 x 1.5-45mm Gr.8.8 螺钉
24	85607529	M6 x 20 HWHCS 螺钉
25	8560945703	手柄阀
26	85608489	螺钉-Hwhcs,M5X.8-10
27	85610411	Pin-Dwl,5MMX20
28	85611118	螺钉-Shsscp,1/4-20X3/16
29	85609326	M5 x 6mm 直通衬套接头
30	85608874	垂直滑动板
31	85608633	橡胶脚垫
32	85000045	1/8PTC x 1/8PT" 三通接头
33	85610737	气缸盖
34	85608892	M10 x 1.5 尼龙防松螺母, 1 级
35	85608713	垂直滑动锁定板
36	85609480	压缩弹簧
37	85609226	垂直滑动帽
38	85608364	凸缘螺钉
39	85608728	支架衬套

辅助塔臂总成 (仅APX50)

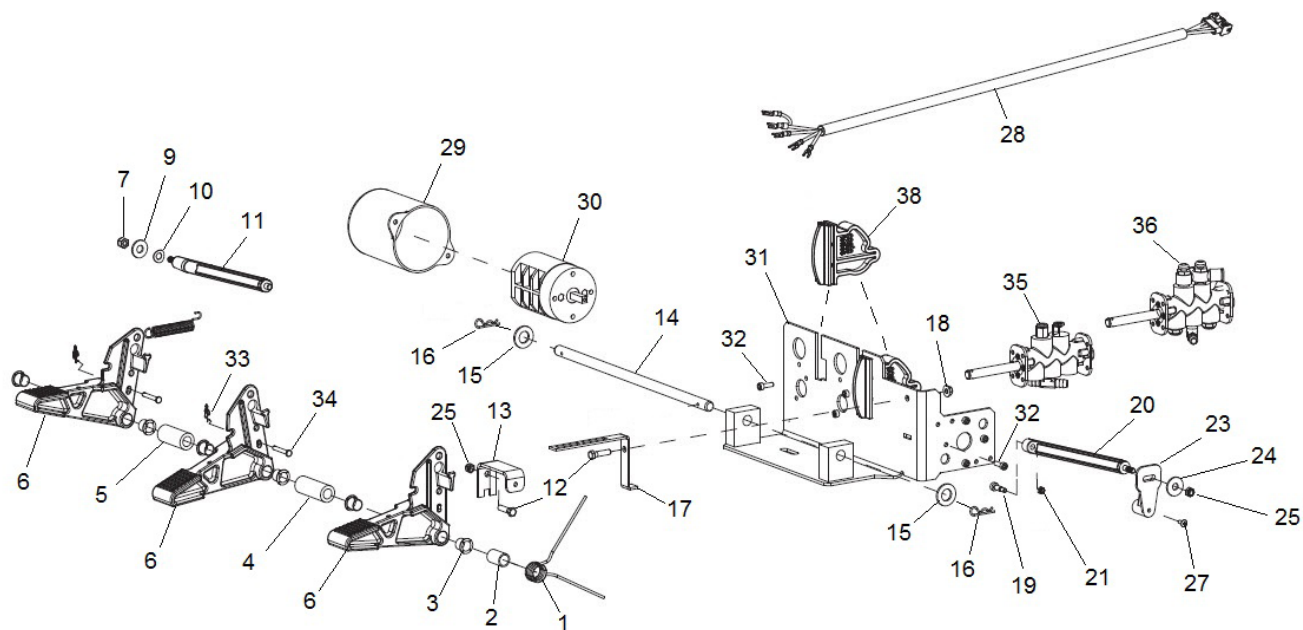
项目编号	零部件编号	说明	项目编号	零部件编号	说明
1	8182599	安全阀	19	85608782	水平滚轴总成
2	8109784	歧路管/计保护器	20	85608758	垂直滑动气缸总成
3	8108968	气压表	21	85608764	汽缸盖
4	85608769	HHCS 螺栓	22	8106301	1/4" Hex, Gr.5 六角自攻螺丝
5	85606916	M12 弹簧锁垫圈	23	85608784	Pin,Pivot, Assist Tower 枢轴销
6	85606917	M12 平垫圈	24	85608785	M10 x 1.5-50 SHCS 螺钉
7	85609256	右辅助臂塔	25	85608799	M20 x 2.5 HHCS 螺钉
8	8104573	3/4" 直通接头	26	85608800	枢轴连杆
9	8182016	3/4-10 六角尼龙自锁螺母	27	85607626	M20 x 50mm 平垫圈
10	85608638	3/4-10 x 6-1/2 HHCS, Gr.5 螺钉	28	85607629	M20 x 2.5 尼龙自锁六角螺母
11	85608870	润滑油桶支架	29	85607353	M20 x 37mm 平垫圈
12	85607009	M12 x 1.75 六角螺母	30	85608795	前臂焊件
13	85609275	M8 x 1.25-20 SHCS 螺钉	31	85608801	立柱
14	85609274	垂直滑动板	32	85608803	塑料踏板
15	85610410	手柄-M12-40	33	85608929	压脚
16	8143168	1/4-20 x 3/4 螺丝 HHCS	34	85608899	螺钉,M6X1-35
17	85608783	扣环	35	85608900	M6 尼龙自锁螺母
18	85608754	垂直滑动总成	*36		辅助臂阀门总成
	85610495	a - 滑块组件	37	85609602	阀门盖
	85608814	b - 定位螺钉, M8x1.25, 25mm	38	85609632	17mm 收缩套管
	85609121	c - 定位螺钉, M8x1.25, 20mm	39	85609605	泡沫手柄
	85607346	d - Nut - Hex, Whiz Lock 六角螺母	40	85608776	衬套
	85608755	e - 滑道条			* 阀门总成 (见作为单独部件使用, 见 12 页)



脚踏板总成

项目编号	零部件编号	说明	项目编号	零部件编号	说明
1	8181707	扭力弹簧	23	85606973	制动器开关操作杆
2	85606974	开关弹簧套	24	85607526	M8 定位垫圈
3	8181948	1/2" 尼龙凸缘轴承	25	85607531	M6 尼龙六角螺母
4	85606972	踏板垫片	27	8113944	M4-0.7 x 10 HHMS
5	85607347	踏板垫片	28	85607173	电动机电缆总成
6	8181675	踏板	*		电源线总成
7	8181369	1/4-20 防松螺母, 尼龙Gr.5	29	85607223	反向开关盖
8	8181708	踏板拉簧	30	85607129	开关总成
9	8107635	5/16" 平垫圈	31	85608702	踏板阀支架
10	8181981	5/16" 波形垫圈	32	85606977	螺钉-SHCS,M5X.8X16
11	85010038	凸轮杆从动件	33	8120469	悬挂夹销
12	85607532	M6 x 25 HHCS 螺钉	34	8181977	3/16 x 1-1/4 U 形夹销
13	8182363	电气开关扩展支架	*35		夹控制阀总成
14	8183398	踏板轴	*36		台面阀总成
15	85607541	M14 平垫圈	38	8181695R10	凸轮装配架
16	8111609	发夹开口销			
17	85606933	支架导轨			
18	85609056	M6 Whiz Lock 六角螺母			
19	85607537	6.5 x 10 SHSHS 螺钉			
20	85607544	操纵杆总成 - 开关			
21	85607536	M5 尼龙六角螺母			
22	85606977	M5 x 0.8 -12 SHC 螺钉			

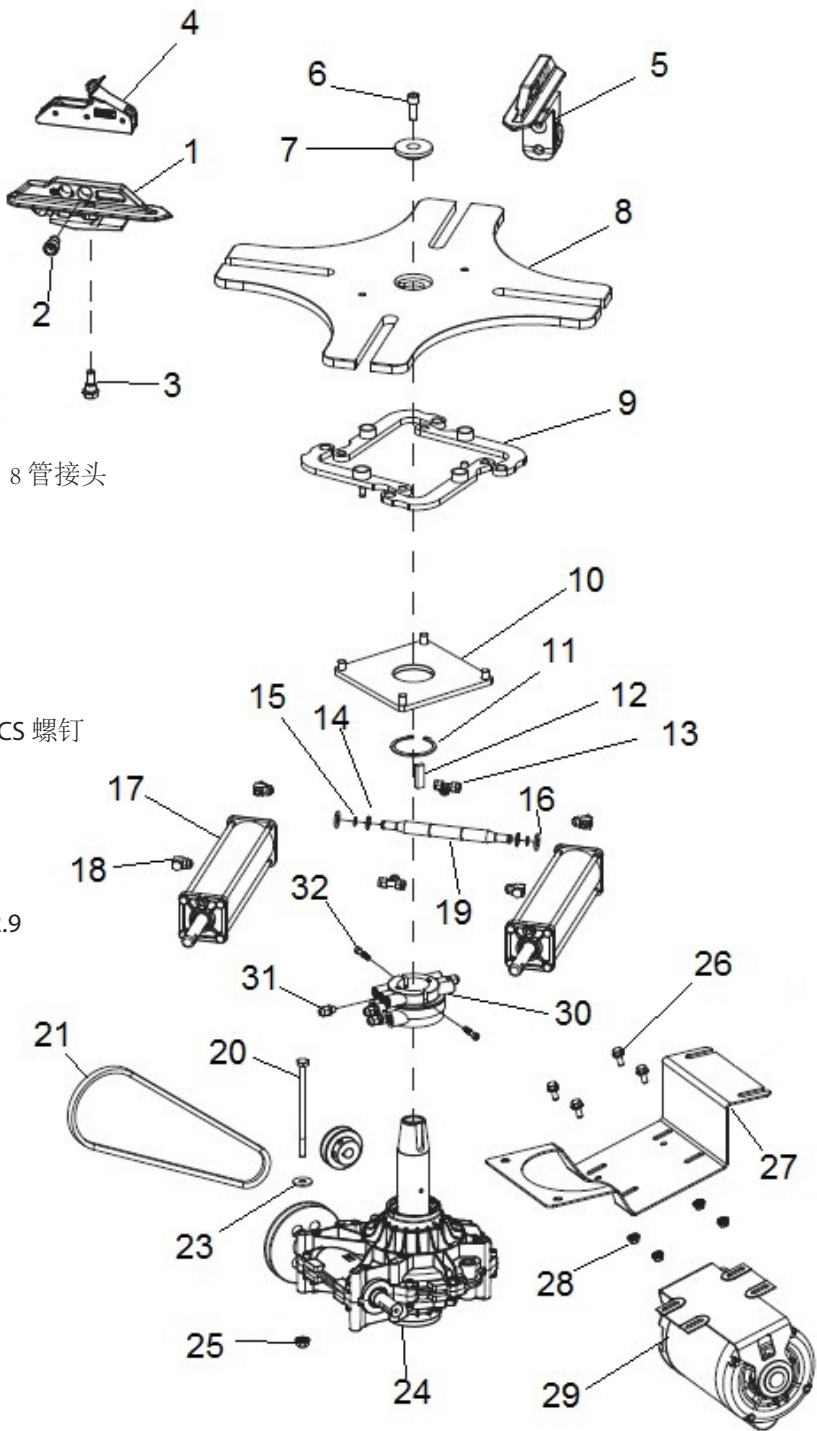
** 阀门总成 (见作为单独部件使用, 见 12 页)



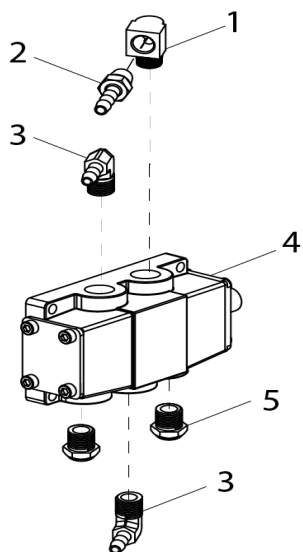
台面 & 轴箱总成

项目编号 零部件编号 说明

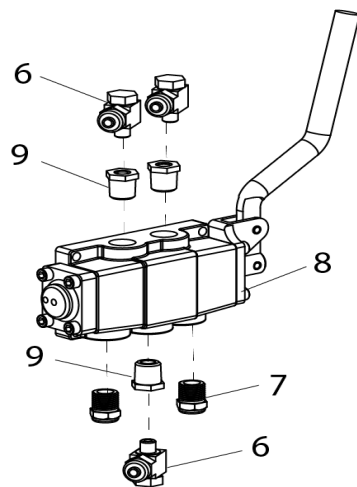
1	8500076110	卡爪保护套
2	8182250	可调夹具塞
3	8182279	台面连接螺栓
4	8184126EX	卡爪
5	818567910	卡爪载体
6	85606967	M12 x 1.75 SHCS 螺钉
7	85606968	台面中枢
8	85609238	台面盘
9	85608374	枢轴连杆
10	85606910	枢轴盘
11	85606971	外部扣环
12	85606969	斜键
13	85608297	8 x 5mm 三通接头
14	903174	外部扣环
15	85606919	外部扣环
16	85606920	平垫圈
17	85608377	3" 气缸总成
18	85608476	5mm x M10 x 1.25 琵琶形 8 管接头
19	8185678	气缸安装轴
20	85606979	HHCS 螺栓
21	85609354	电动机 V 形带
22	8184674	电动机皮带轮
23	85606982	M10 平垫圈
24	85609393	传动系统
25	85607342	Whiz Lock 螺母
26	85607362	M8 x 1.25 Whiz Lock HWHCS 螺钉
27	85609353	电动机安装支架
28	85607346	M8 Whiz Lock 六角螺母
29	8182621	电动机 220V, 50Hz, 1ø
30	85609394	旋转阀
31	85608300	直通接头, 1/8-27 Npt, 8
32	940689	螺钉-SHCS, M6-1X30, GR12.9



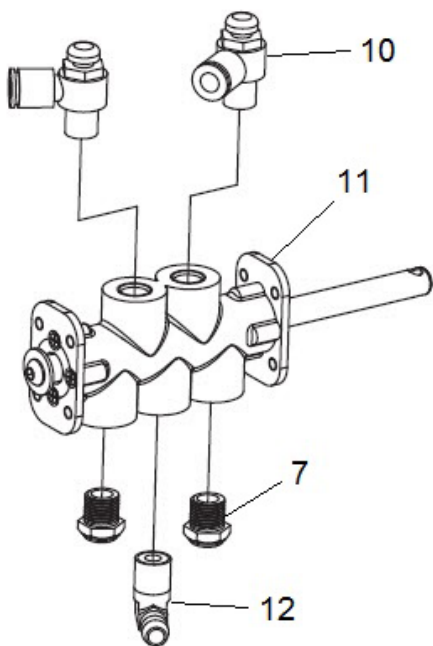
阀门总成



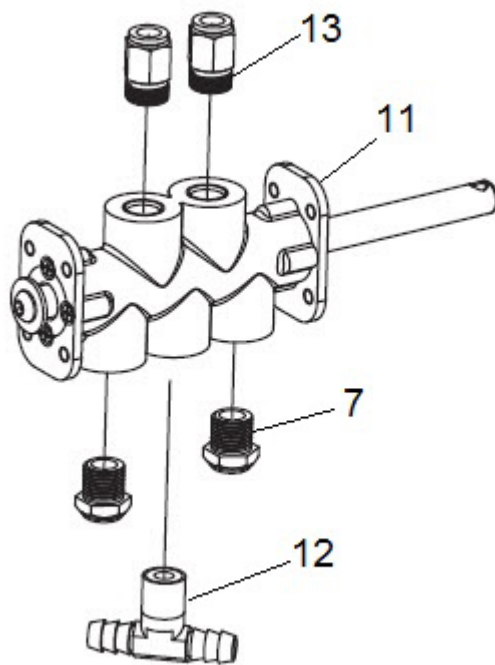
胎圈松动臂
阀门总成



辅助臂
阀门总成



夹头控制踏板
阀门总成



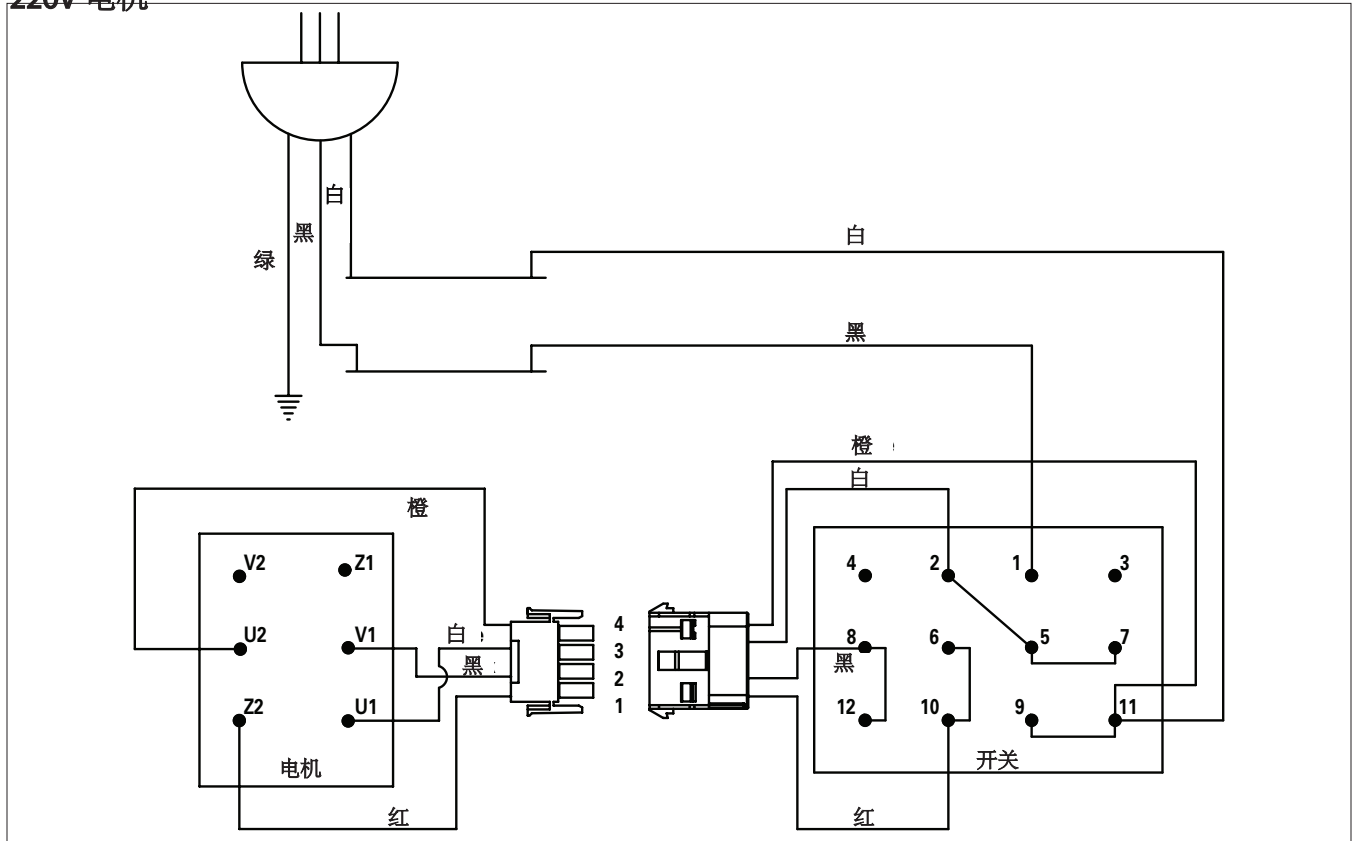
台面踏板
阀门总成

项目	零部件编号	说明
1	8000372	1/4 NPT, 90° 导径弯管接头
2	8000378	1/4" 黄铜导径接头
3	8000376	ELL 90° 1/4 软管接头
4	8184878	四通阀, 操作踏板
5	85607855	1/4 NPT 消音器, 小
6	85608828	M8 x 1.25/8 琵琶形管接头
7	8105615	小型消音器
8	8185585	3 位阀

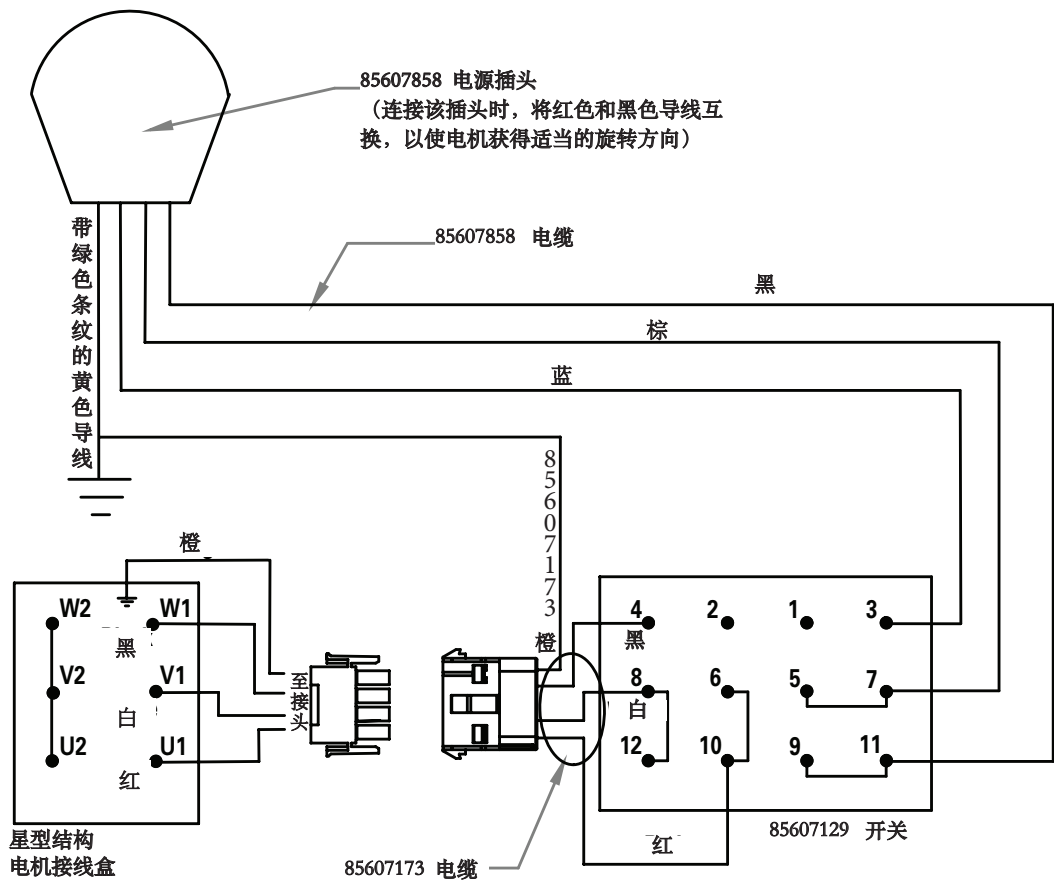
项目	零部件编号	说明
9	85608827	1/4 NPT & M10 x 1.25 联轴器
10	85608858	1/4 NPT x 6 流量控制接头
11	8181986	四通w/拉销阀
12	8184467	1/4" NPT x 3/8 BRB x 3/8 B 三通接头
13	85607170	8MM x 1/4 NPT 直通接头
14	8184256	1/4 NPT, 1/4 弯管接头

电路图

220V 电机



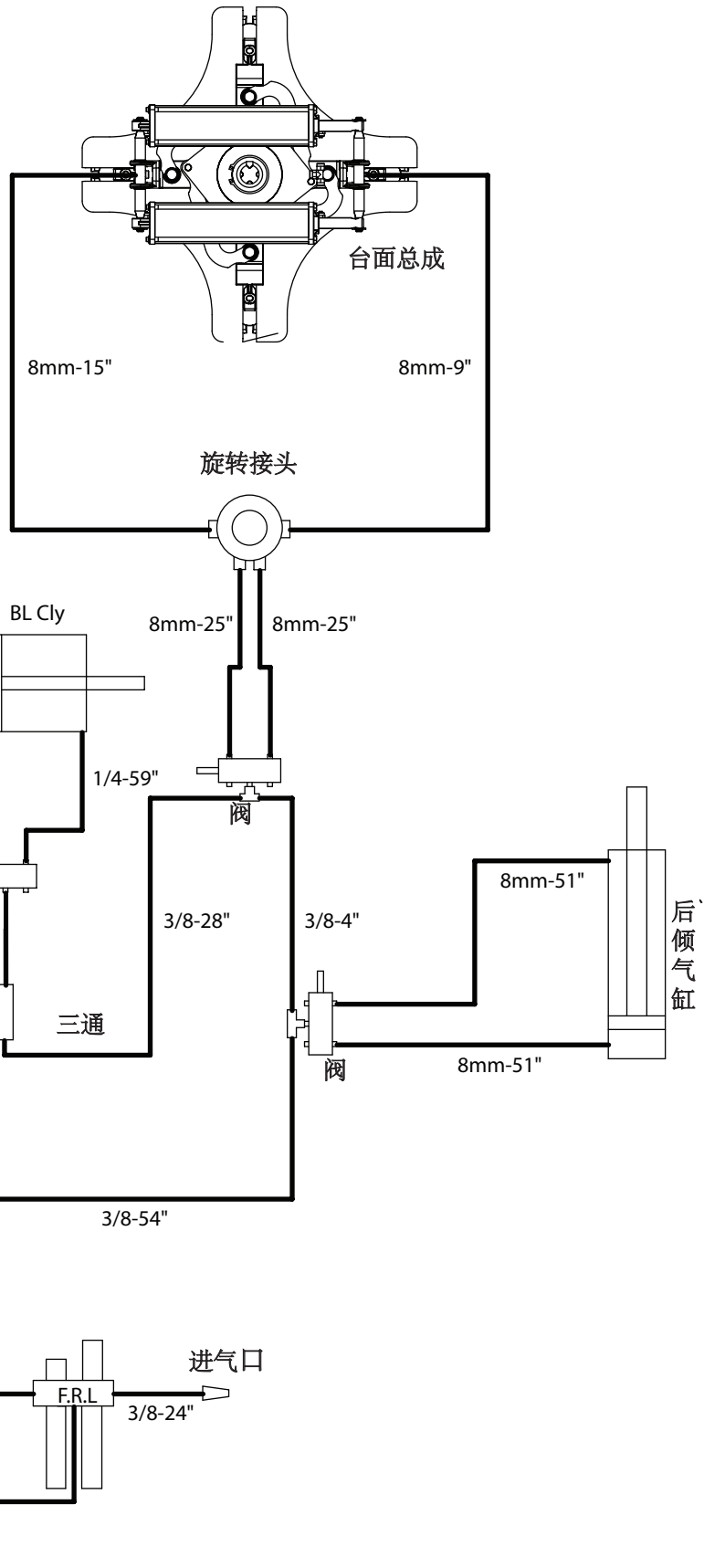
380V 电机



气动图

APX40

零部件编号	描述
8099050	3/8" ID X 5/8" OD 黑色橡胶软管
8099053	1/4" ID X 1/2" OD 黑色橡胶软管
8099993	8mm OD 黑色塑料套管
8099075	1/8" OD 黑色塑料套管
85608937	6mm OD 黑色塑料套管
8099056	3/4" ID X 1-3/16" OD 黑色橡胶软管
8182005	0.375" OD 塑料套管



APX50

零部件编号	描述
8099050	3/8" ID X 5/8" OD 黑色橡胶软管
8099053	1/4" ID X 1/2" OD 黑色橡胶软管
8099993	8mm OD 黑色塑料套管
8099075	1/8" OD 黑色塑料套管
85608937	6mm OD 黑色塑料套管
8099056	3/4" ID X 1-3/16" OD 黑色橡胶软管
8182005	0.375" OD 塑料套管

