

# COATS®

## 820、820LL、920、920LL 型 Rim Clamp® 轮胎拆装机

适用于保养单体汽车和大部分无内胎轻型卡车的轮胎/车轮总成。

其他任何类型轮胎（如：有内胎轮胎与农用轮胎）需要特殊处理。标记为卡车轮胎的轮胎需要符合 OSHA 标准 1910.177。



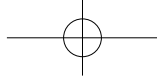
### 零部件识别

在使用本轮胎拆装机之前，请阅读这些使用指南。把本指南与随机器附送的其他资料一起整理成文件夹并放在机器旁边，以方便管理人员和操作人员参考。

**HENNESSY INDUSTRIES, INC.**

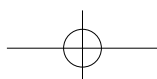
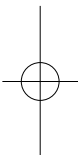
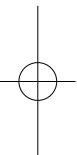
中国区：港田路 99 号 19 栋  
苏州市工业园区，中国江苏省，215024 电话：086-0512-62621110 网址：www.ammcoats.com  
HENNESSY INDUSTRIES INC. AMMCO®、COATS® 和 BADA® 汽车保修设备和工具制造商。

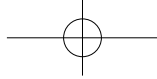
维护手册零部件编号：85609125CH 03  
手册版本：01/15



## 零部件识别

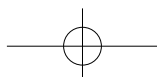
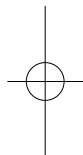
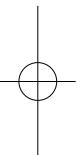
以下页面为零部件的分解示意图，以方便更换配件和备用件。如有不可单独订购的个别零部件，则会在总成上进行标记。请注意，零配件示意图适用于多种型号，但所展示的零配件不一定会出现在所有型号上。虽然我们尽可能提供了准确的分解示意图，但由于制造过程中发生的临时改变，某些设备可能与示意图有所差异。

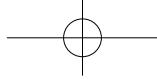




## 目录

零部件识别.....	2
底盘总成 .....	4
BL 臂总成 .....	5
充气支架 & 后倾塔总成 .....	6
辅助塔臂总成 .....	8
后倾塔臂总成 .....	10
台面 & 轴箱总成 .....	11
脚踏板总成.....	12
阀门总成 .....	13
免撬棒胎圈升降套件 85609351 .....	14
电气图纸 .....	16
气动图.....	17

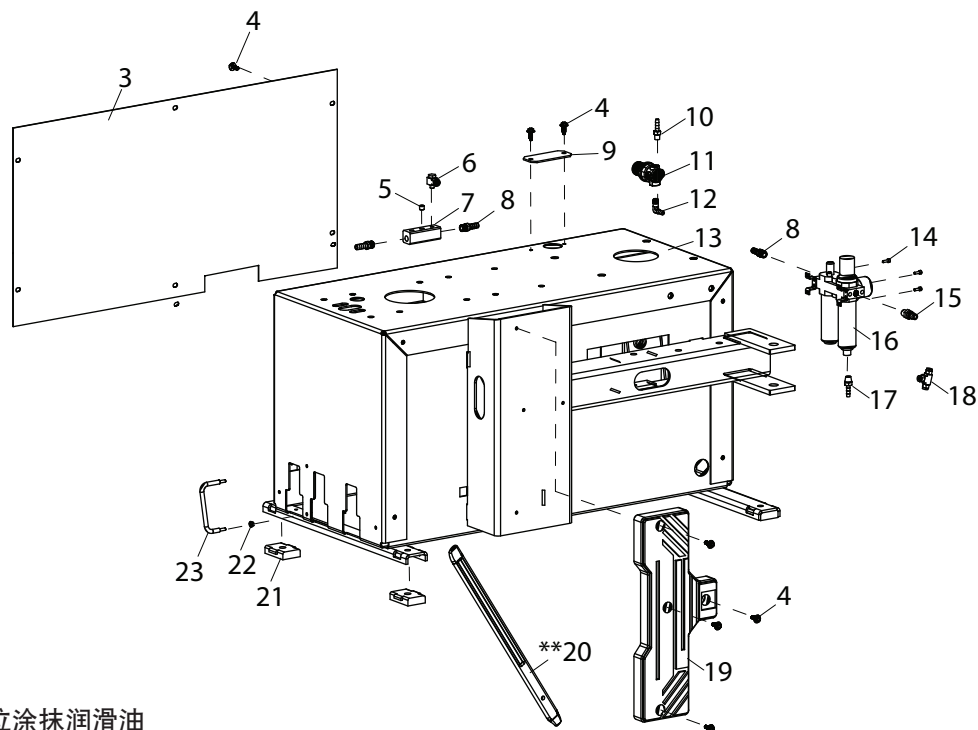





## 底盘总成

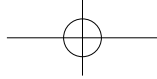
项目编号	零部件编号	说明
3	85609504	侧板
4	8106301	1/4" Gr.5 六角自攻螺丝
5	8183425	1/8" NPT 管塞
6	85608828	M8 x 1.25 & 6 x 4mm 琵琶形管接头
7	85608861	歧管
8	8101898	St. 1/4" NPT 3/8" 软管接头
9	85609331	罩盖
10	85608866	1/8 NPT - 1/4 HOS 直通接头
11	85608393	调节器
12	8110497	外螺纹弯头 1/8 NPT x 1/4 软管
13	85609233	底盘
14	85608865	M4 HSHCS 螺钉
15	85608863	1/4-18 NPT 外螺纹接头
16	85608862	过滤器润滑器
17	8000378	1/4" 黄铜导径接头
18	85609328	6mm 三通压合接头
19	85607027	胎圈松动器垫
**20	8181354	胎圈升降工具
21	85608633	橡胶脚垫
22	85608423	M5 凸缘螺母
23	85609112	绝缘踏板围栏

\*\* 附件细目



 在这些部位涂抹润滑油

## 4 • COATS 轮胎拆装机

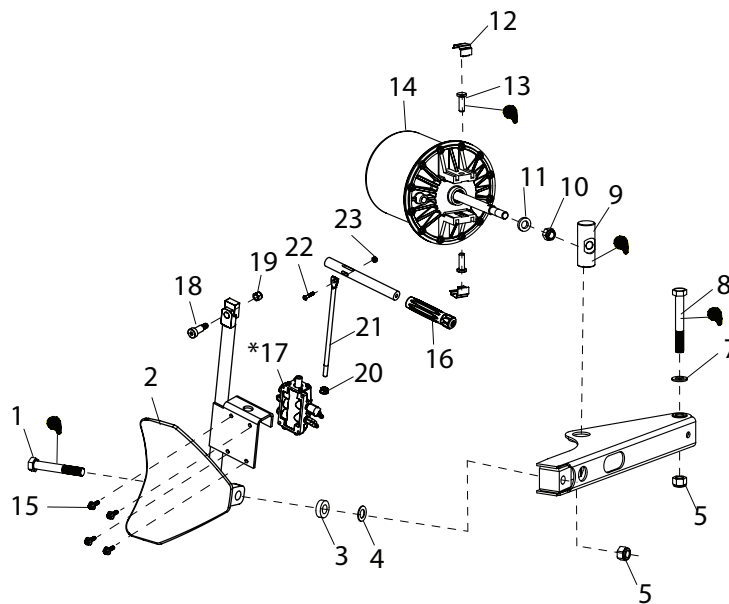


## BL 臂总成

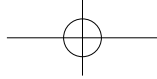
项目编号	零部件编号	说明
1	85608457	M18-2.5 x 120mm 六角螺栓, DIN 931 标准
2	8560935001	B.L.模座、手柄和枢轴
3	8182557	B.L.垫片
4	85608415	M18 垫圈
5	85607351	M18 x 2.5 六角尼龙自锁螺母
6	85608409	B.L.臂
7	85607359	M18 平垫圈
8	85607352	M8 x 2.5-130 螺栓
9	85608407	枢轴销 B.L.活塞杆
10	85606985	M16 x 2 六角防松螺母
11	85607419	17 x 30 x 6mm 平垫圈
12	85607250	U 形夹护圈
13	85606965	U 形夹销
14	85608406	B.L.气缸总成
15	8143168	1/4-20 x 3/4 Whiz Lock 六角螺栓
16	8100979	3/4", 橡胶手柄
17	85608033	B.L.臂气门总成
18	8185558	带肩螺钉
19	8301035	3/8-16 六角尼龙自锁螺母
20	8182178	5/16-18 六角头Whiz Lock 螺母
21	85608037	连杆
22	85000047	10/24 x 1" 六角螺栓
23	8182682	Nut-Hex, Lk, Rvsble, #10-24
**24	8183606	Shoe Bootie 套件, 2 包

\*阀门总成 (见作为单独部件使用, 见 12 页)

\*\* 附件细目

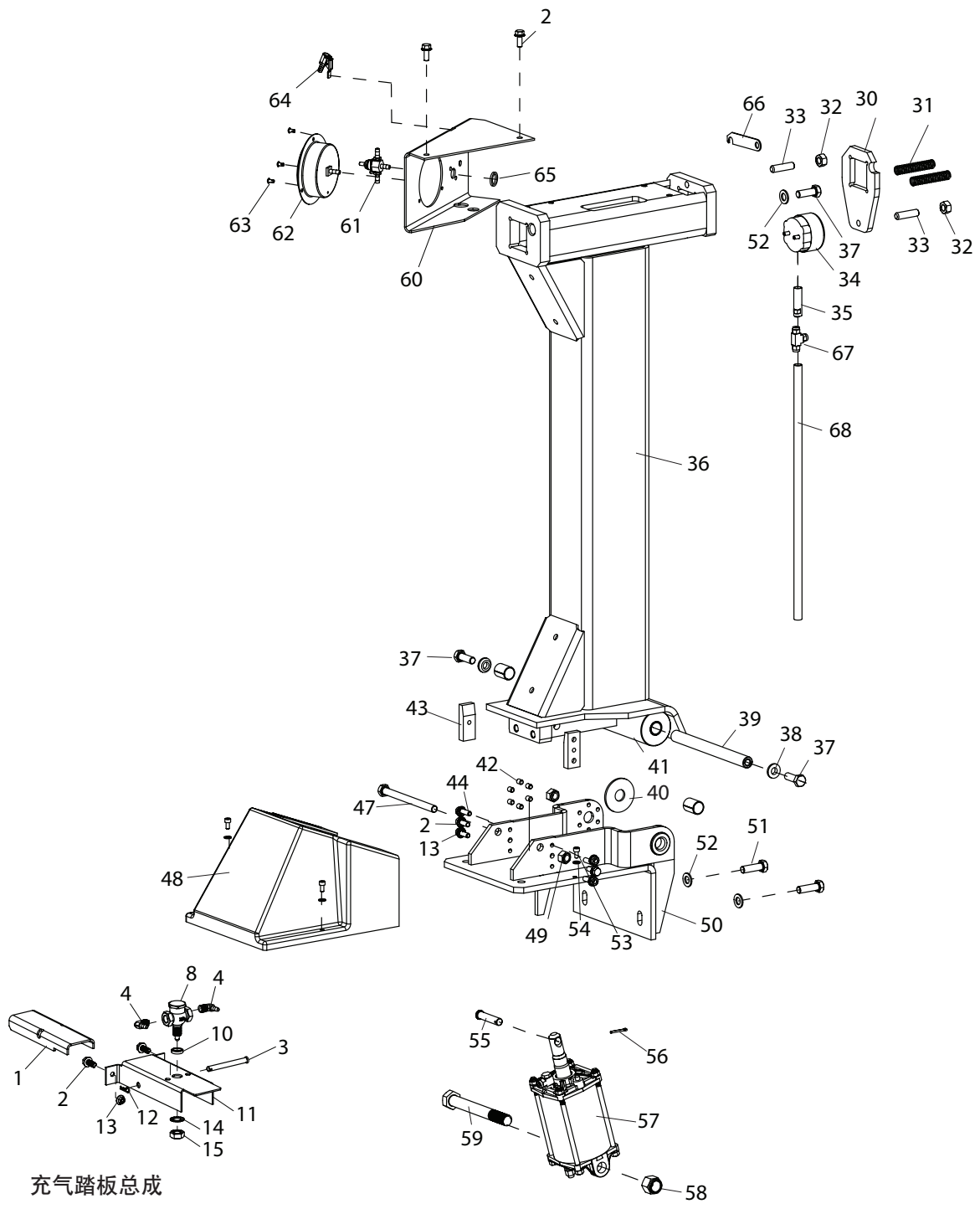
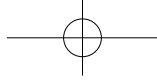


在这些部位涂抹润滑油

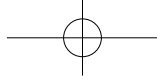


## 充气支架 & 后倾塔总成

项目编号	零部件编号	说明	项目编号	零部件编号	说明
1	85606995	充气踏板	47	85608815	M12 x 1.75-150 HHCS 螺钉
2	85607362	M8 x 1.25 Whiz Lock HWHCS 螺钉	48	85608829	后倾塔盖
3	8180103	3/8 x 3-1/4 U 形夹销	49	85608816	M12 x 1.75 尼龙防松螺母
4	8000376	ELL 90° 1/4 软管接头	50	85608661	后倾塔支架
8	8104600	1/4" 阀总成	51	85607648	M12 x 1.75 x 40mm HHCS 螺栓
10	85609422	垫片	52	85606917	M12 平垫圈
11	85606994	充气支架	53	85607322	M6 x 12mm 长SHCS 螺丝
12	8107407	悬挂销护圈	54	80180035	M6 平垫圈
13	85607346	M8 Whiz Lock 六角螺母	55	8120129	2 1/4" x 1 1/2" U 形夹销
14	8104613	5/8" Ext. 齿锁紧垫圈	56	8102278	开口销
15	8104611	5/8"-11 防松螺母	57	85608634	后倾塔气缸总成
30	85608700	水平滑动锁定板	58	8182016	3/4"-10 Gr.5 尼龙插入防松螺母
31	85608817	压缩弹簧	59	85608638	3/4-10 x 6-1/2 Gr.5 HHCS 螺钉
32	85609466	M12 x 1.75 六角螺母	60	85609293	顶枢轴支架
33	85608871	M12-1.75 x 65 HHCS 螺钉, 1 级	61	8183502	歧管放气阀总成
34	85608695	60mm Pancake 气缸总成	62	8107985	气压计 w/紧固件
35	8181996	1/8 NPT x 1/8" 直通接头	63	8107983	塑料锚栓
36	85608660	后倾塔	64	8410419	气动夹头
37	85608770	M12-1.75 x 25 HHCS 螺钉, 1 级	65	85609389	枢轴连杆垫片
38	85608689	特制垫圈	66	85609323	支架(仅 820LL/920LL 型号可用)
39	85608687	后倾塔枢轴销	67	85609328	6 x 4mm 压和三通接头(仅 820LL/920LL 型号可用)
40	85608730	特制垫圈	68	85609324	管件
41	85608667	衬套			
42	85608434	M8 x 1 定位螺钉			
43	85608686	可调节制动器			
44	85608814	M8 x 1.25-25 定位螺钉			
45	85607362	M8 x 1.25 Whiz Lock HWHCS 螺钉			



在这些部位涂抹润滑油

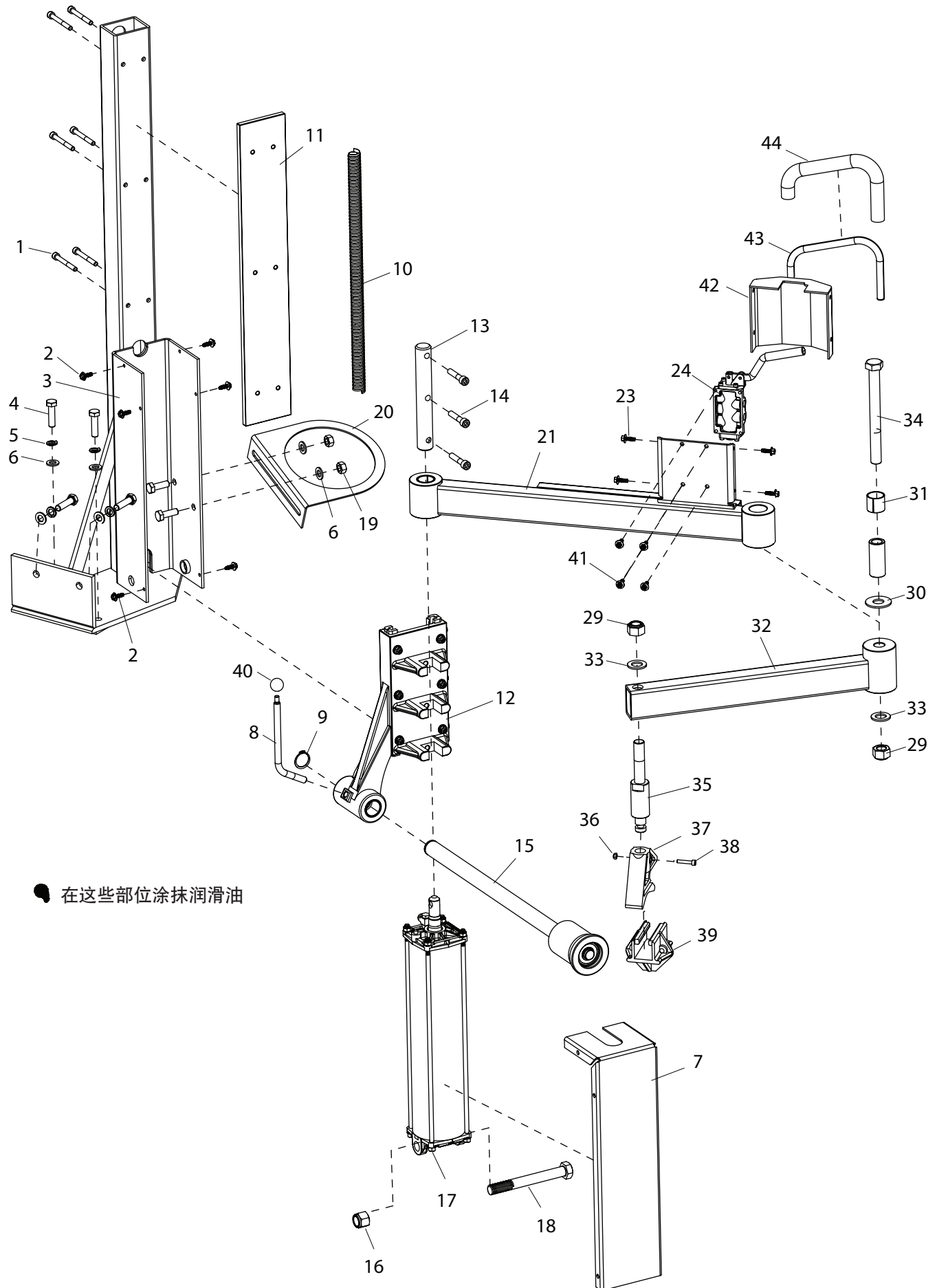
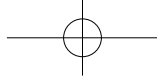


## 辅助塔臂总成

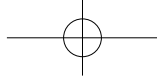
项目编号	零部件编号	说明
1	85608825	M8 x 1.25-15 SHCS 螺钉, 12 级
2	8106301	1/4" Gr.5 六角自攻螺丝
3	85608751	右辅助臂塔
4	85608638	3/4-10 x 6-1/2 Gr.5 HHCS 螺钉
5	85606916	M12 弹簧锁垫圈
6	85606917	M12 平垫圈
7	85608764	汽缸盖
8	85609564	L 型手柄
9	85608783	扣环
10	85609120	24mm 塑料保护管
11	85608753	垂直滑动板
12	85608754	垂直滑动总成
13	85608784	垂直滑动枢轴销
14	85608785	M10 x 1.5-50 SHCS 螺钉
15	85608782	水平滚轴总成
16	8182016	3/4-10 六角尼龙自锁螺母
17	85608758	垂直滑动气缸总成
18	85608638	六角螺栓
19	85609466	M12 x 1.75 六角螺母
20	85608870	润滑油桶支架
21	85608786	后臂焊件
23	85607641	M5-0.8 x 16mm SBHCS 螺钉
*24		辅助臂阀门总成
29	85607629	M20 x 2.5 尼龙自锁六角螺母
30	85607626	M20 x 50mm 平垫圈
31	85608800	枢轴连杆
32	85608795	前臂焊件
33	85607353	M20 x 37mm 平垫圈
34	85608799	M20 x 2.5 HHCS 螺钉
35	85608801	立柱
36	85608900	M6 尼龙自锁螺母
37	85608803	塑料踏靴
38	85608899	M6 x 30mm SHCS 螺钉, 长
39	85608929	踏靴附件
40	85608153	25mm 圆柄盖
41	8143168	1/4-20 x 3/4 Whiz Lock 六角螺栓
42	85609602	阀门盖
43	85609632	17mm 收缩套管
44	85609605	泡沫手柄

\*阀门总成 (见作为单独部件使用, 见 12 页)

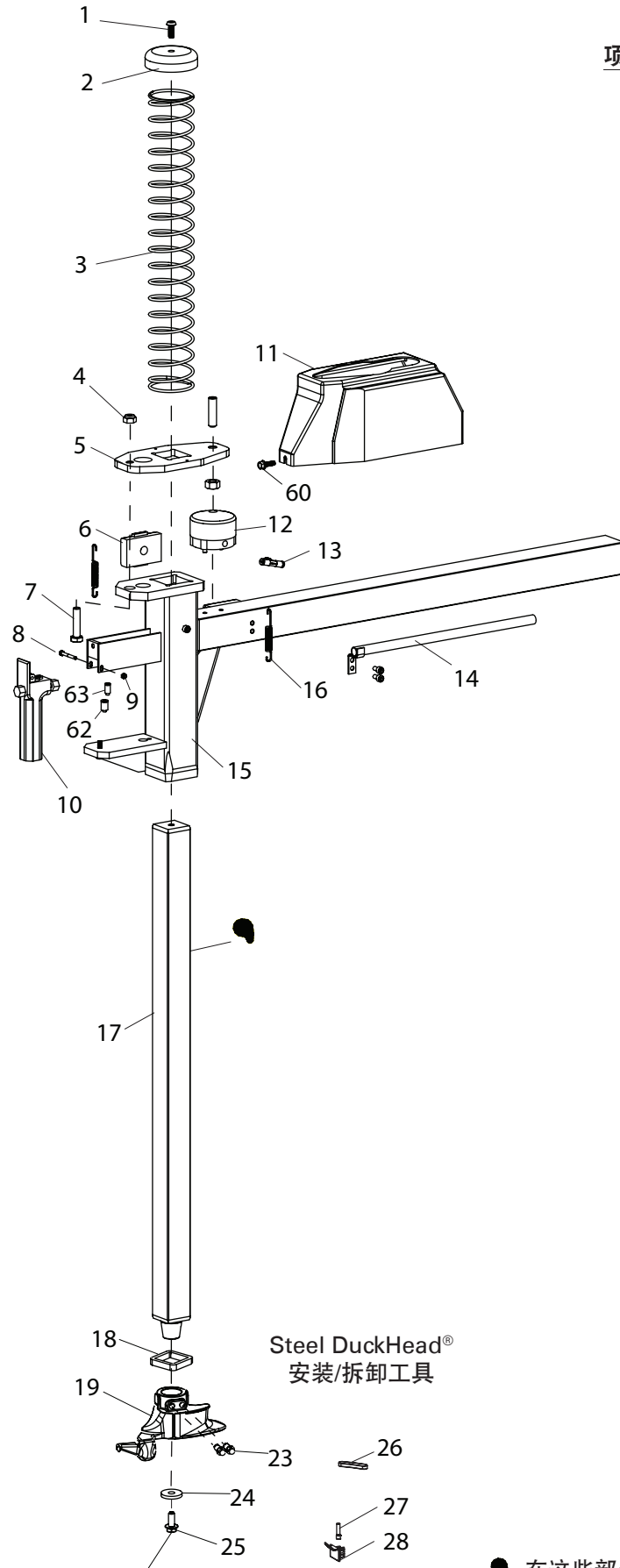




在这些部位涂抹润滑油



## 后倾塔臂总成



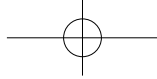
项目编号	零部件编号	说明
1	85607535	M8 x 1.25 x 20mm BHSCS 螺钉
2	85608804	垂直滑动帽
3	85608732	压缩弹簧 (仅 820LL、920LL 型号可用)
	85609312	压缩弹簧 (仅 820LL、920LL 型号可用)
4	85608892	M10 x 1.5 尼龙防松螺母, 1 级
5	85608713	垂直滑动锁定板
6	85608633	橡胶脚垫
7	85608891	M10 x 1.5-45mm Gr.8.8 HHCS 螺钉
8	85608834	M4 x 0.7-35 HHCS 螺钉
9	85608835	M4 x 0.7 尼龙螺母
10	85608718	滑动锁定阀总成
11	85608874	垂直滑动板
12	85609117	65mm Pancake 气缸总成
13	85000045	1/8PTC x 1/8PT" 三通接头
14	85609068	后倾塔衬套
15	85608704	水平滑件
16	85608886	拉簧
17	85608712	垂直滑动轴
18	85608819	橡胶制动保险杠
19	85608274	Duckhead® 安装/拆卸工具 (金属)
23	85608885	M10 x 1.5-16mm ISO 定位螺钉
24	8182027	7 ga. x .406 ID x 1.28 OD 垫圈
25	85607525	M10 x 20mm SBHCS 螺钉
26	85608279	弓形靴
27	85608275	M6, 9mm 销
28	85608278	蝴蝶靴
60	85607529	M6 x 20 HWHCS 螺钉
62	85608893	
63	85609326	

Steel DuckHead®  
安装/拆卸工具

扭矩 60-70  
英尺磅

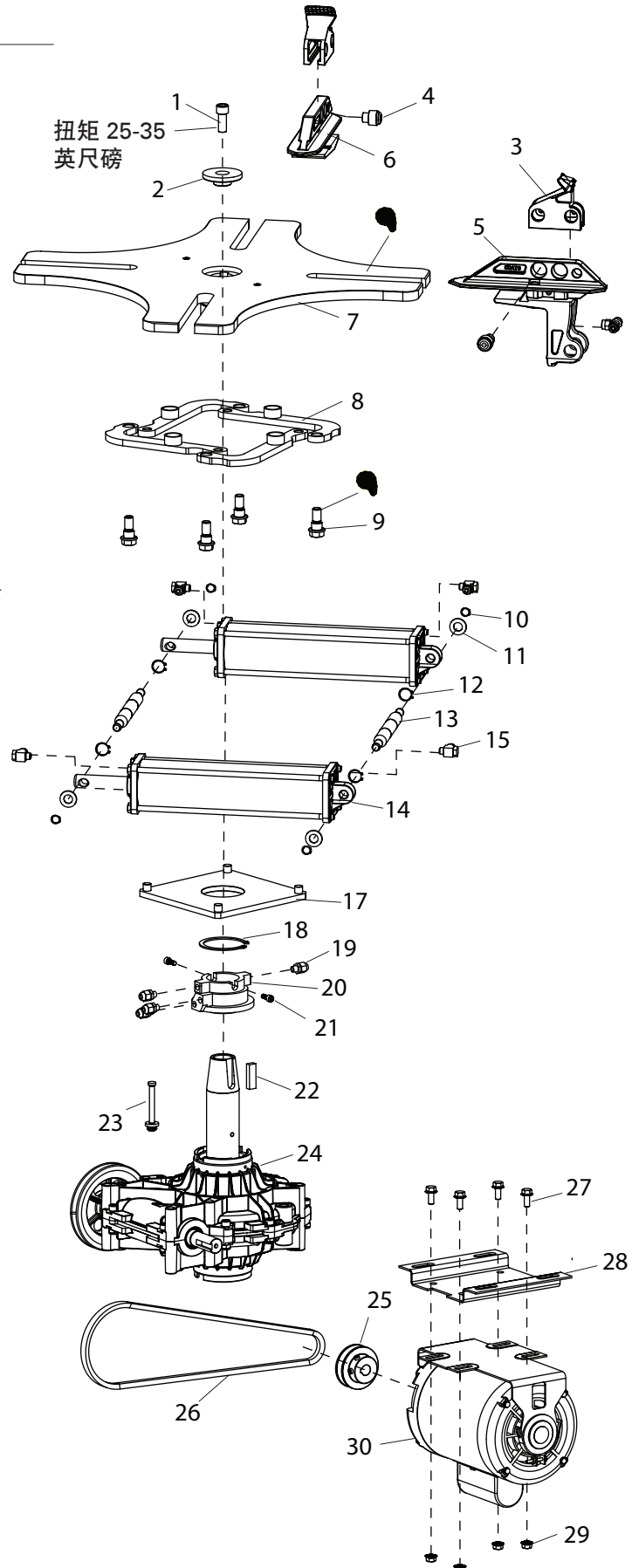
在这些部位涂抹润滑油

### 10 • COATS 轮胎拆装机

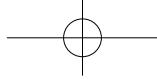


## 台面 & 轴箱总成

项目编号	零部件编号	说明
1	85606967	M12 x 1.75 SHCS 螺钉
2	85606968	台面中枢
3	8182247	2 位夹
4	8182250	可调夹具塞
5	85608448	载体夹套
6	85608450	载体夹套
7	85609238	台面盘
8	85608374	枢轴连杆
9	8182279	台面连接螺栓
10	85606919	外部扣环
11	85606920	平垫圈
12	903174	外部扣环
13	8185678	气缸安装轴
14	85608377	3" 气缸总成
15	85608476	5mm x M10 x 1.25 琵琶形 8 管接头
16	85608297	8 x 5mm 三通接头
17	85606910	枢轴盘
18	85606971	外部扣环
19	85608300	1/8-27 NPT, 8mm 回转弯头
20	85609394	联轴器
21	85608363	内六角螺钉
22	85606969	斜键
23	85608320	油塞
24	85608360	传动系统
25	85608234	电动机皮带轮
26	8180047	电动机 V 形带, 4L380
27	85608364	凸缘螺钉
28	85607466	电动机安装支架
29	85607346	M8 Whiz Lock 六角螺母
30	85608218	电动机, 380V, 50Hz, 3Ph



在这些部位涂抹润滑油

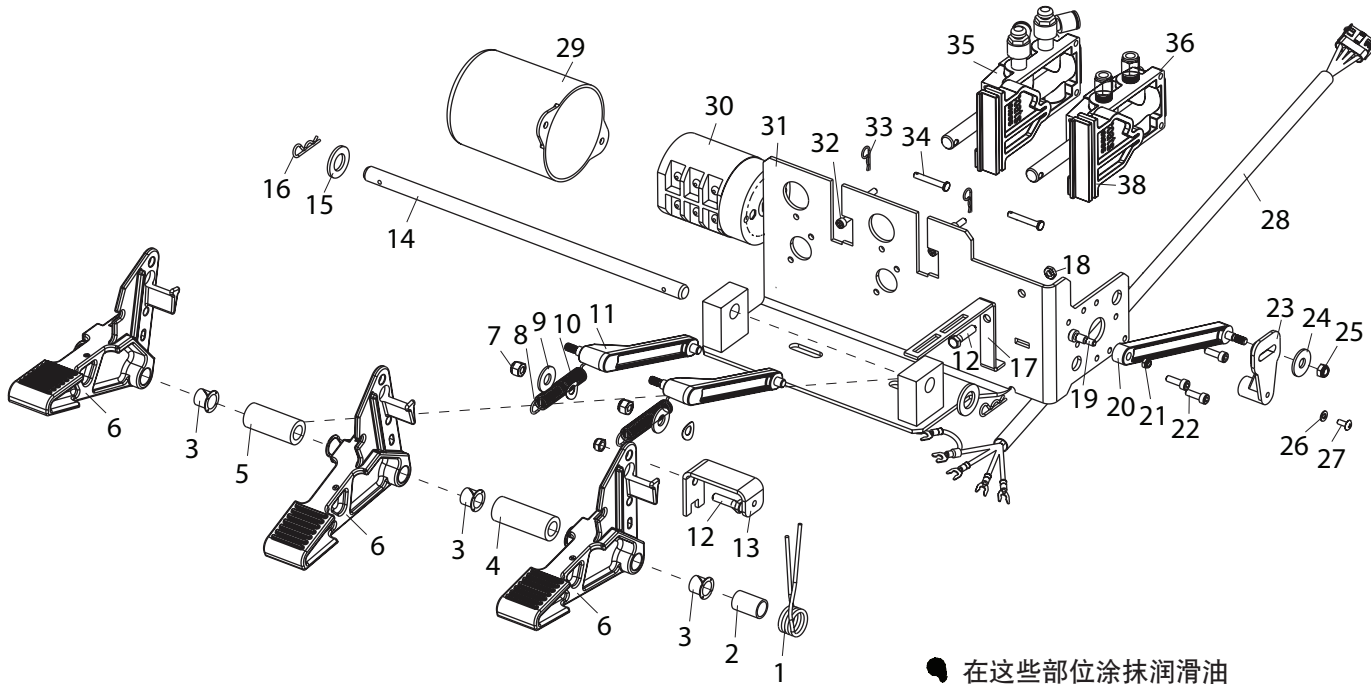


## 脚踏板总成

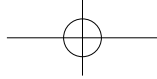
项目编号	零部件编号	说明	项目编号	零部件编号	说明
1	8181707	扭力弹簧	23	8560697301	制动器开关操作杆
2	85606974	开关弹簧套	24	85607526	M8 定位垫圈
3	8181948	1/2" 尼龙凸缘轴承	25	85607531	M6 尼龙六角螺母
4	85606972	踏板垫片	27	8113944	M4-0.7 x 10 HHMS
5	85607347	踏板垫片	28	85607173	电动机电缆总成
6	8181675	踏板	*		电源线总成
7	8181369	1/4-20 防松螺母, 尼龙 Ins.Gr.5	29	85607223	反向开关盖
8	8181708	踏板拉簧	30	85607129	开关总成
9	8107635	5/16" 平垫圈	31	85608702	踏板阀支架
10	8181981	5/16" 波形垫圈	32	85608491	10-24 x 1/2 UNC SHCSS
11	85010038	凸轮杆从动件	33	8120469	悬挂夹销
12	85607532	M6 x 25 HHCS 螺钉	34	8181977	3/16 x 1-1/4 U 形夹销
13	8182363	电气开关扩展支架	*35		夹控制阀总成
14	8183398	踏板轴	*36		台面阀总成
15	85607541	M14 平垫圈	38	8181695R10	凸轮装配架
16	8111609	发夹开口销	39	85608545	垫圈
17	85606933	支架导轨			
18	85609056	M6 Whiz Lock 六角螺母			
19	85607537	6.5 x 10 SHSHS 螺钉			
20	85607544	操纵杆总成 - 开关			
21	85607536	M5 尼龙六角螺母			
22	85606977	M5 x 0.8 -12 SHC 螺钉			

\* 阀门总成 (见作为单独部件使用, 见 12 页)

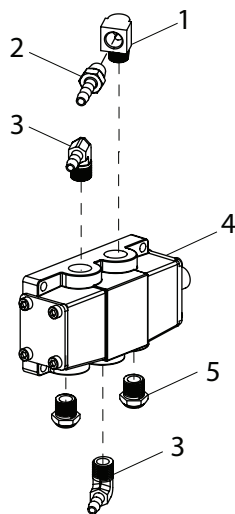
\*\* 未显示



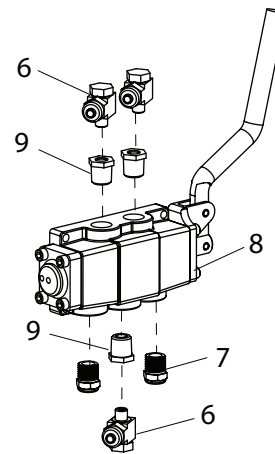
在这些部位涂抹润滑油



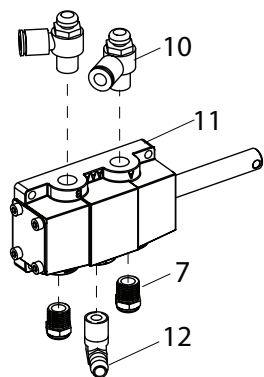
### 阀门总成



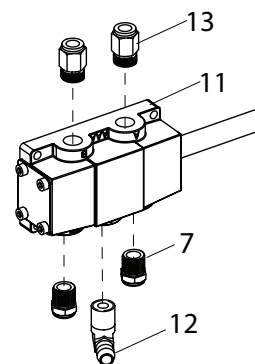
胎圈松动臂  
阀门总成



辅助臂  
阀门总成



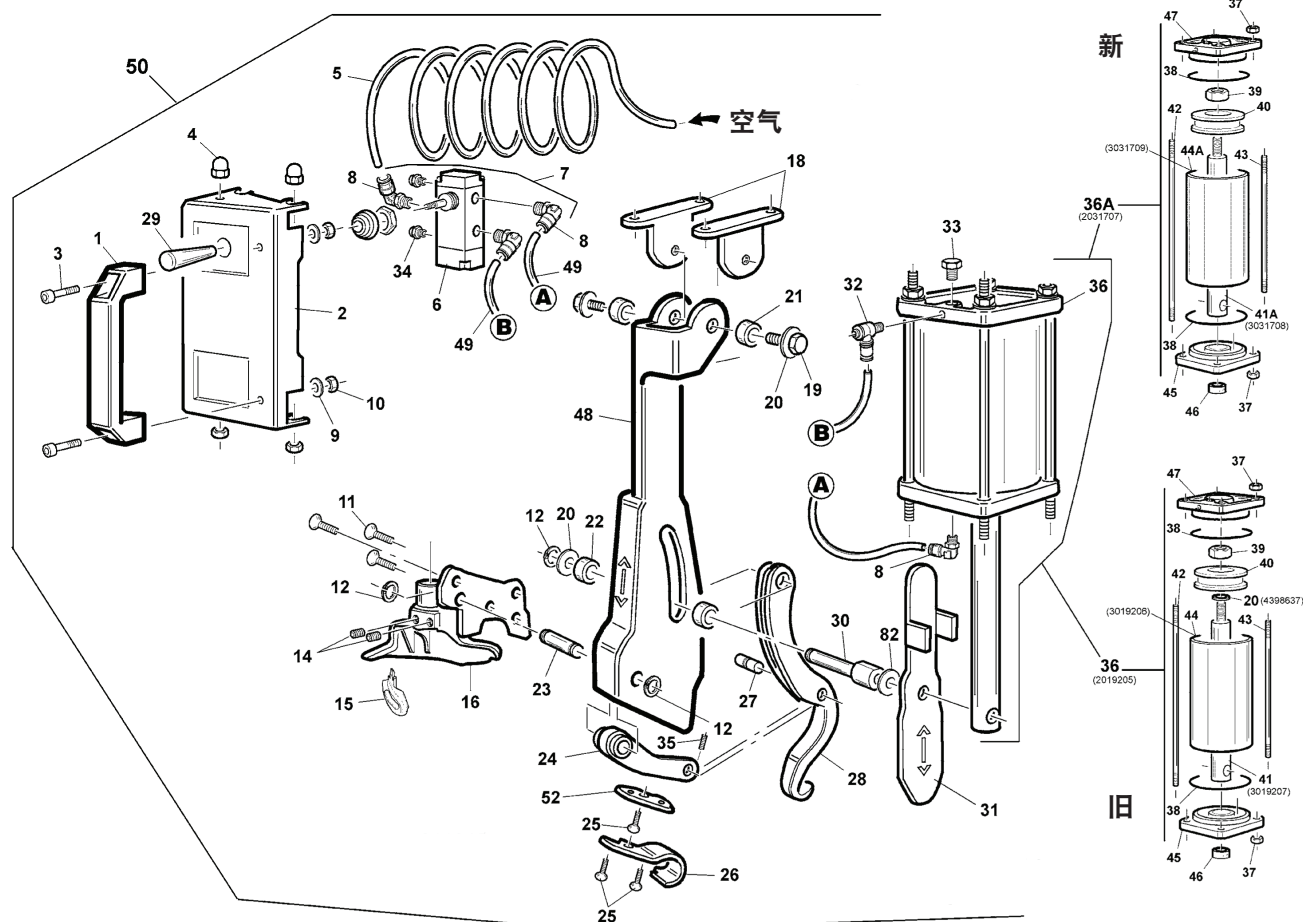
夹头控制踏板  
阀门总成



台面踏板  
阀门总成

项目	零部件编号	说明	项目	零部件编号	说明
1	8000372	1/4 NPT, 90° 导径弯管接头	9	85608827	1/4 NPT & M10 x 1.25 联轴器
2	8000378	1/4" 黄铜导径接头	10	85608858	1/4 NPT x 6 流量控制接头
3	8000376	ELL 90° 1/4 软管接头	11	8181986	四通 w/ 拉销阀
4	8184878	四通阀, 操作踏板	12	8184467	1/4" NPT x 3/8 BRB x 3/8 B 三通接头
5	85607855	1/4" NPT 消音器, 小	13	85607170	M8 x 1/4 NPT 直通接头
6	85608828	M8 x 1.25/8 琵琶形管接头	14	8184256	1/4 NPT, 1/4 HSE 弯管接头
7	8105615	小型消音器			
8	8185585	3 位阀			

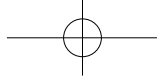
# 免撬棒胎圈升降套件 85609351



项目编号	零部件编号	说明
1	84297851	手柄
2	87019215	阀门室
3	84399954	8 x 20 螺钉
4	84395374	M8 螺母
5	83030571	6 x 4 螺纹软管, L=1500
6	84198285	五通阀
7	82006996	阀门
8	84198618	1/8" 接头
9	84399829	8 (8.4 x 16 x 1.5) 垫圈
10	84399900	M8 自锁螺母
11	84393957	10 x 12 螺钉
12	84399864	D.12 Seeger 环
13	84395530	12 x 2 螺钉
14	84393346	螺钉
15	83019305	背部滑件
16	83033830	Duckhead® 安装工具
18	83019202	连接板
19	84399434	12 x 20 螺钉
20	84398637	ID 12 x 21 x 2.5 垫圈
21	83017334	12/18/8.2 轴瓦

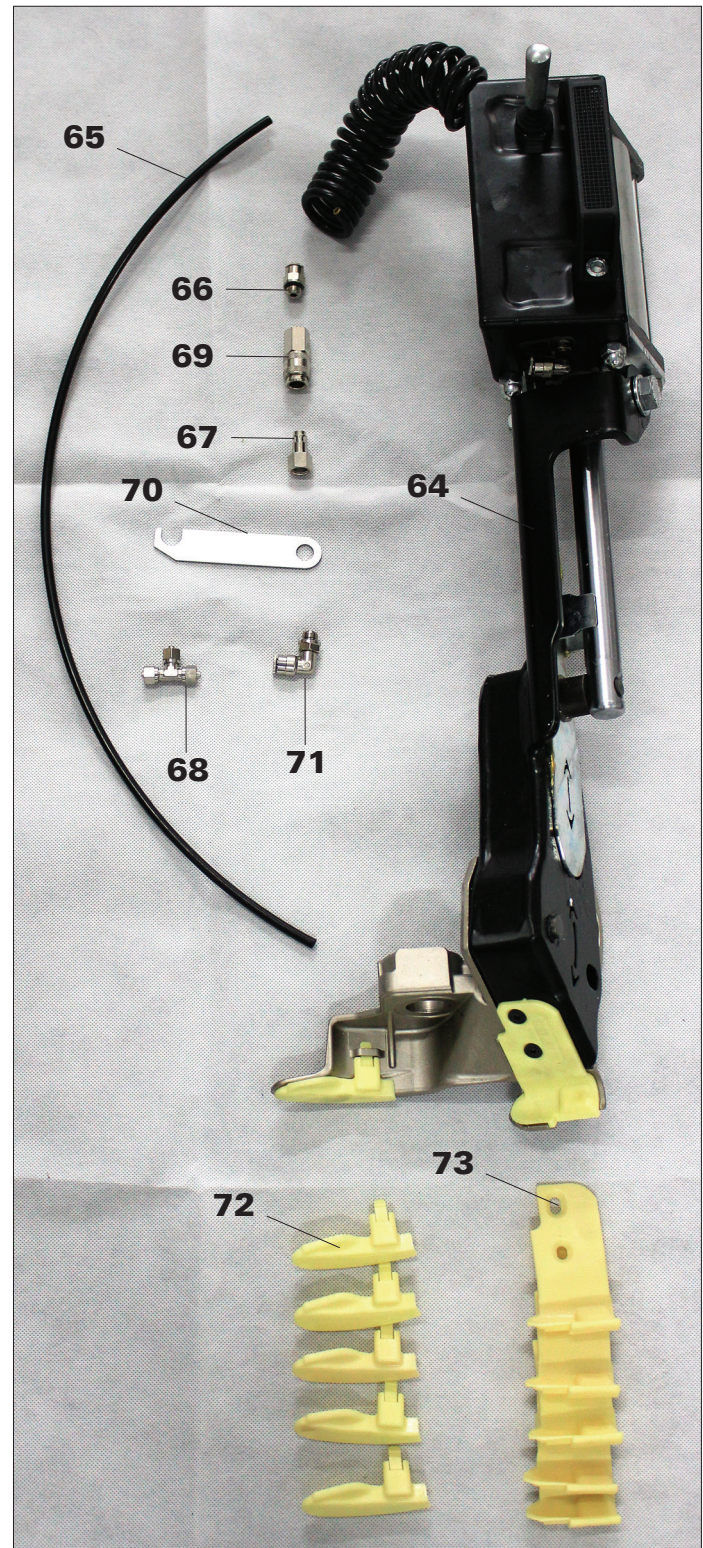
项目编号	零部件编号	说明
22	83017302	12/18/6.5 套圈
23	83019210	销
24	83019214	连杆
25	84393753	5 x 8 螺钉
26	83033278	前部滑件靴
27	83019212	扁销
28	83019213	无需接触的工具
29	83010284	D.14 x 45 M5 控制柄
30	83019211	气缸销
31	83019561	托板
32	84194004	MR 41 6 M6 接头
33	84199161	1/8" 塞子
34	84199610	1/8" 消音器
35	84399957	6 x 8 螺钉
36	82019205	气缸组
36A	82031707	气缸组
37	84399976	螺母 M8
38	84298822	O 型环 D.68, 26 x 3.53
39	84399865	自锁螺母 M12
40	84198856	D.75 活塞

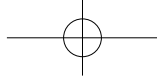




项目编号	零部件编号	说明
41	83019207	气缸轴
41A	83031708	气缸轴
42	83019208	8 x 1.25 x 180" 特制螺钉
43	83019204	M8 x 1.25 x 164 特制螺钉
44	83019206	气缸衬套 L=125
44A	83031709	气缸衬套 L=125
45	83015024	凸缘
46	83199601	刮刀
47	83019467	D.75 SO 边孔 M6 后凸缘
48	87019199	工具架
49	83019959	6 x 6 软管 L=240
51	84396878	12 x 25 x 0.5 钢垫片
52	83031595	螺纹祥扣
64	89235023	免撬棒胎圈升降工具
65	85608973	6x4MM 衬套, L=40MM
66	84198993	1/8" 快接接头
67	84194088	快接接头
68	85609328	6MM 压合接头
69	84194089	快接接头
70	85609323	支架
71	84198618	1/8" 接头
72	83019305	背部滑件
73	83033278	工具前部滑件
82	4396878	钢垫片, 12x25x0.5

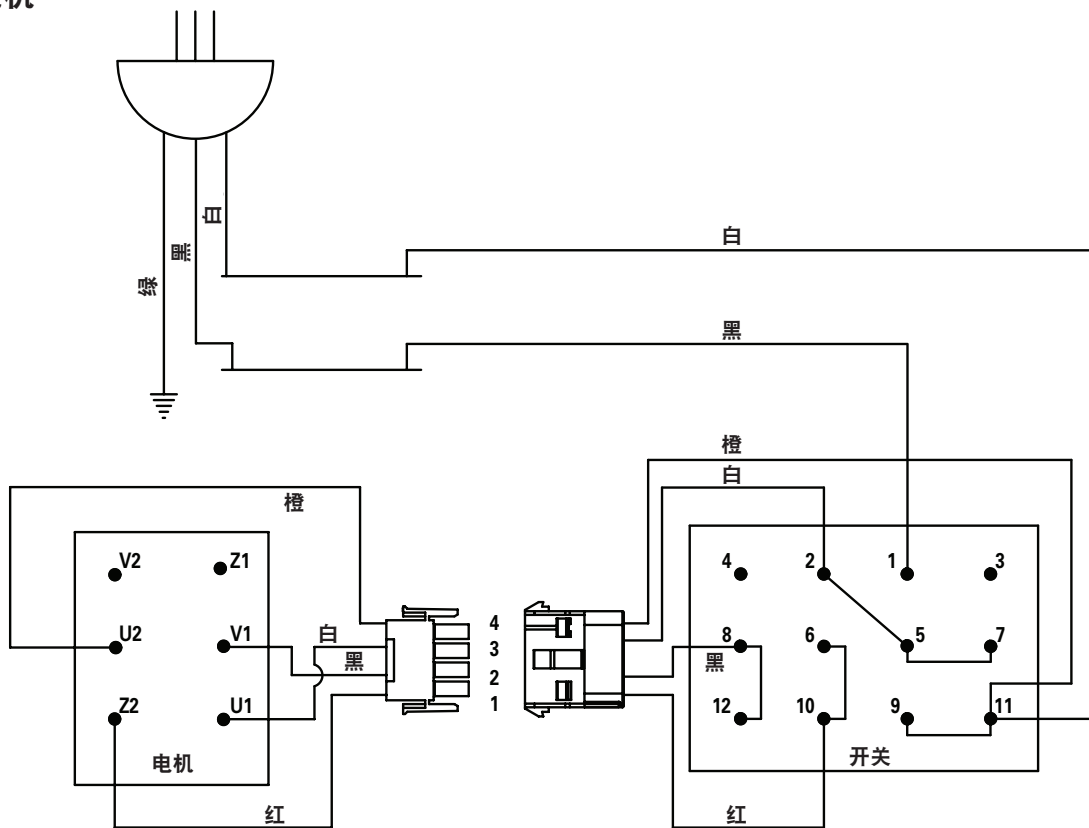
\*未显示



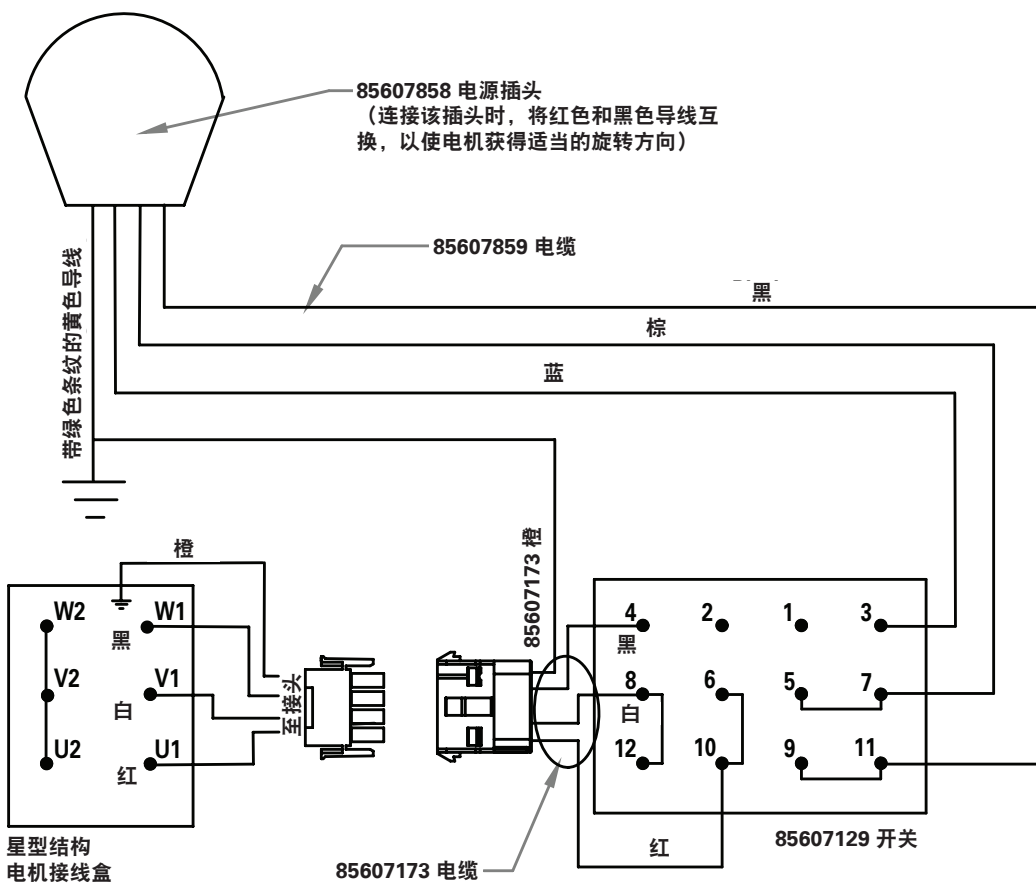


# 电气图纸

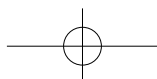
## 220V 电机



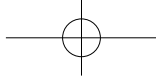
## 380V 电机



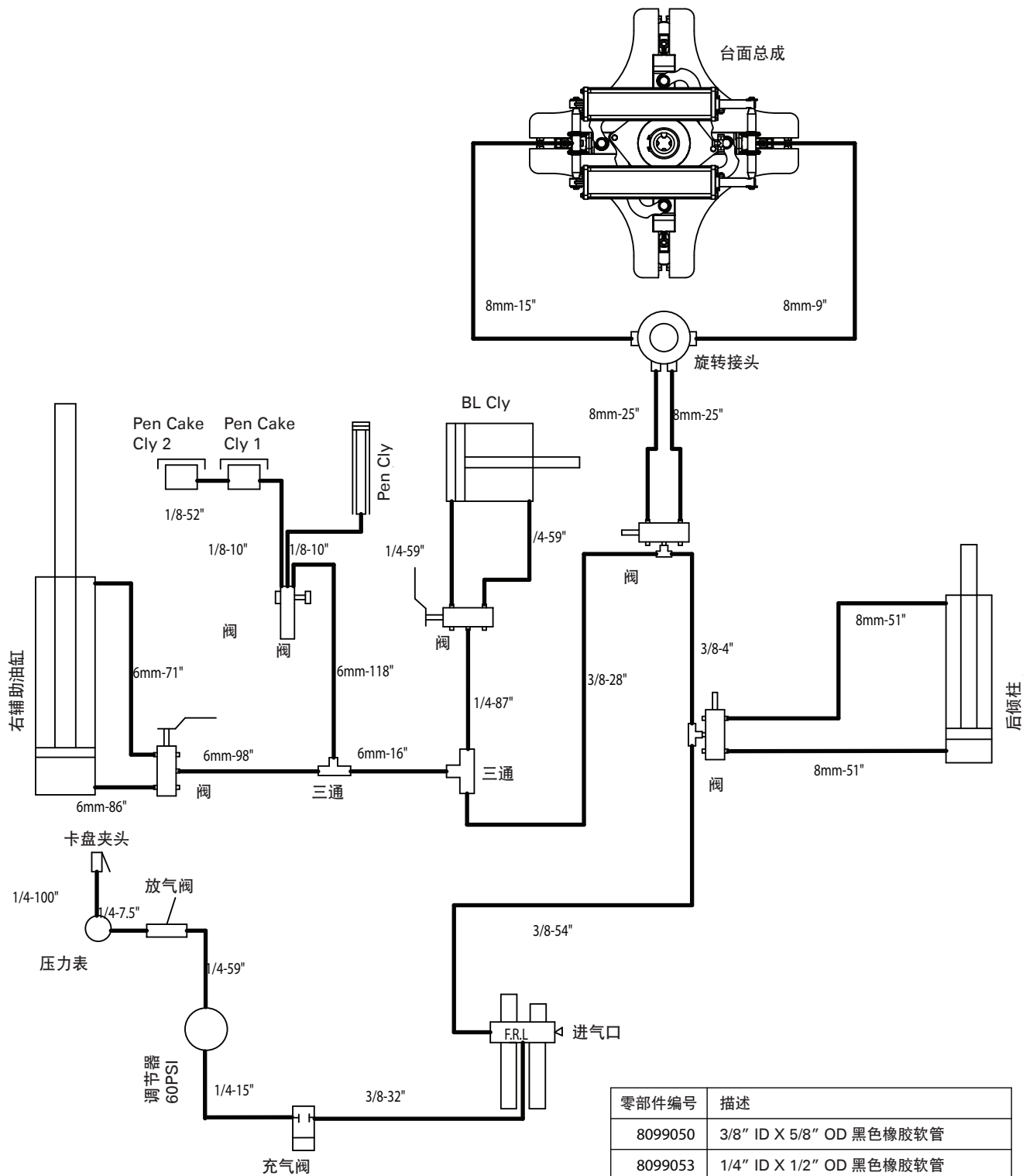
## 16 • COATS 轮胎拆装机







# 气动图



零部件编号	描述
8099050	3/8" ID X 5/8" OD 黑色橡胶软管
8099053	1/4" ID X 1/2" OD 黑色橡胶软管
8099993	8mm OD 黑色塑料套管
8099075	1/8" OD 黑色塑料套管
85608937	6mm OD 黑色塑料套管
8099056	3/4" ID X 1-3/16" OD 黑色橡胶软管
8182005	0.375" OD 塑料套管

